

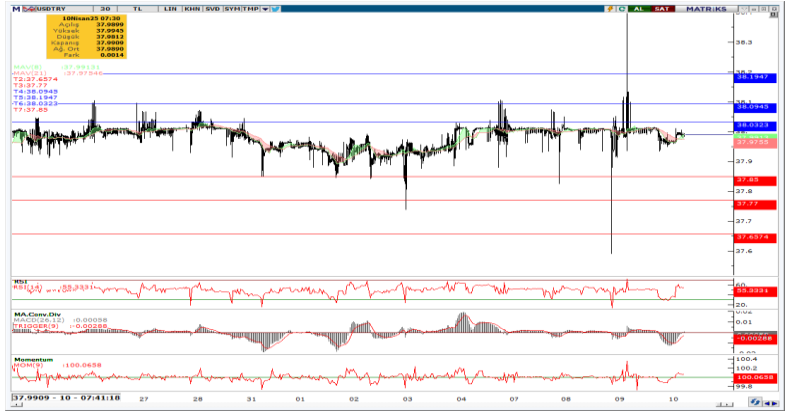
XU030 Yakın Vade

Nisan vade endeks sözleşmesi Çarşamba günü %2,50 oranında artış ile 10.611 seviyesinde kapanış gerçekleştirdi. Bununla birlikte endeks tekrar 10.625 direnç seviyesine yaklaşmış oldu. **Küresel dalgalanma içerisinde sürekli değişen fiyatlamaya yönüne rağmen endeksin destek seviyeler üzerinde kalması önemli.** Bununla birlikte **10.325 direnç seviyesinin aşılması durumunda 10.860-11.050-11.280 direnç seviyeleri sırası ile hedef konumuna gelebilir.** Aşağıda ise **10.425-10.240-9.975 seviyeler alımların geldiği destek noktaları** olarak güncelliğin koruyor.



USD/TRY

USD/TRY paritesinde **orta vadede pozitif trend** devam ederken, yüksek oynaklığa bağlı görülen 41,50 zirvesi ardından 38,00 seviyesi hemen altında **yatay seyir** devam ediyor. Bu yatay seyir içinde anlık aşırı oynaklıklar göz ardı edildiğinde, yukarıda **38,03-38,10-38,20 seviyeleri direnç** konumunda bulunurken, aşağıda **37,85-37,77-37,65 seviyeleri destek** olarak izlenebilir.



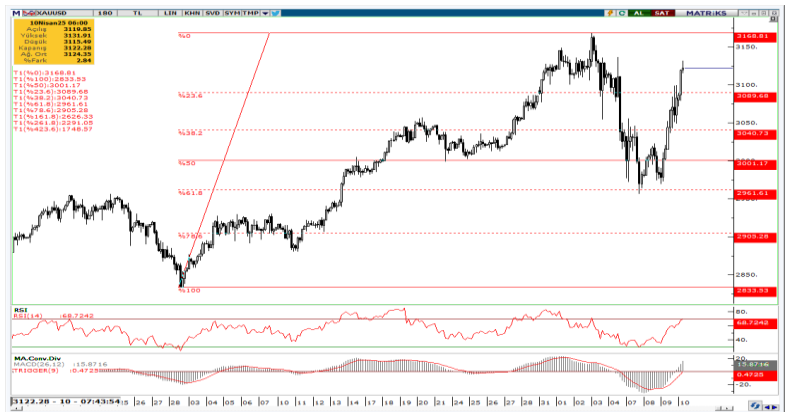
EUR/USD

EUR/USD paritesinde 1,1055 direnci bir kez daha test edilirken, bu nokta bir kez daha satış fırsatı olarak kullanıldığını gördük. Paritede son geri çekilmeye rağmen pozitif görünüm devam ederken, 1,1055 seviyede üzerinde **1,1140-1,1210 direnç** seviyeleri hedef konumuna gelebilir. Aşağıda ise **1,0945-1,0855-1,0750 seviyeleri destek** olarak güncelliğin koruyor.



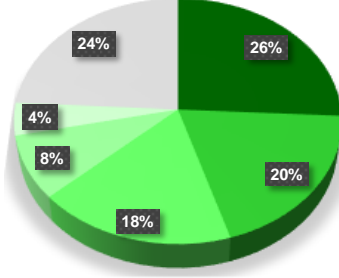
XAU/USD (Ons Altın)

Ons altın tarafında %61,8 Fibonacci bölgesine gerçekleşen düzeltme ardından tekrar başlayan yükseliş ardından 3122\$ seviyelerine gelindi. Bunun birlikte değerli metal için **3150\$-3170\$ zirve seviyeleri tekrar hedef konumuna gelmiş oldu.** Aşağıda ise **3100\$-3090\$ seviyeleri destek** olarak izlenebilir.



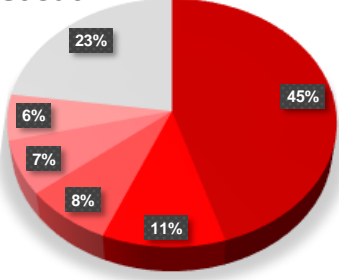
SON İŞLEM GÜNÜNE AİT NİSAN VADE VİOP 30 ARACI KURUM DAĞILIMI

Net Alım



Kurum	Net Lot	Toplam İşlemler İçindeki % Payı	Kalan Poz.	Maliyet
Tacirler Yatırım	6,837	26%	37,196	10,393.51
Bank Of America	5,153	19%	-77,341	10,675.02
Ziraat Yatırım	4,760	18%	54,745	10,333.70
Teb Yatırım	2,219	8%	164,884	10,436.01
Halk Yatırım	1,134	4%	29,347	10,326.81
Diğer	6,382	24%	45,308	--

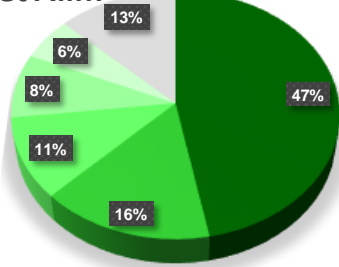
Net Satım



Kurum	Net Lot	Toplam İşlemler İçindeki % Payı	Kalan Poz.	Maliyet
Is Yatırım	-11,969	45%	-192,584	10,496.56
Info Yatırım	-2,942	11%	-3,782	10,163.50
Garanti BBVA	-2,093	8%	-22,719	10,352.17
Hsbc Yatırım	-1,862	7%	19,568	10,329.64
Meksa Yatırım	-1,576	6%	-7,973	10,358.26
Diğer	-6,043	23%	-32,206	--

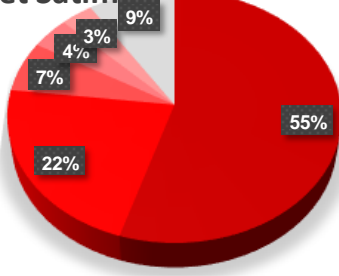
AÇILIŞINDAN BUGÜNE NİSAN AYI KONTRATLARINDA POZİSYON DAĞILIM

Net Alım



Kurum	9.04.2025	8.04.2025	7.04.2025	Maliyet	Açık Pozisyonlardaki % Payı
Teb Yatırım	164,884	162,665	165,874	11,622	46.97%
Ziraat Yatırım	54,745	49,985	50,269	10,346	15.59%
Tacirler Yatırım	37,196	30,359	26,171	10,181	10.60%
Halk Yatırım	29,347	28,213	29,796	10,788	8.36%
Hsbc Yatırım	19,568	21,430	19,111	10,590	5.57%
Diğer	45,308	43,185	43,925	--	12.91%

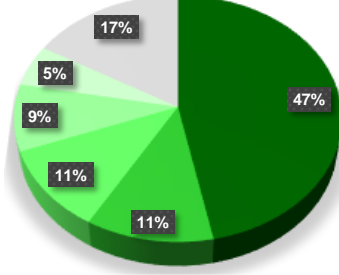
Net Satım



Kurum	9.04.2025	8.04.2025	7.04.2025	Maliyet	Açık Pozisyonlardaki % Payı
Is Yatırım	-192,584	-180,615	-181,509	10,732.69	54.86%
Bank Of America	-77,341	-82,494	-65,193	11,503.66	22.03%
Garanti BBVA	-22,719	-20,626	-29,621	12,658.59	6.47%
Ak Yatırım	-14,193	-14,605	-13,916	11,374.43	4.04%
Qnb Yatırım Menkul	-12,005	-12,064	-16,218	12,179.39	3.42%
Diğer	-32,206	-25,433	-28,689	--	9.17%

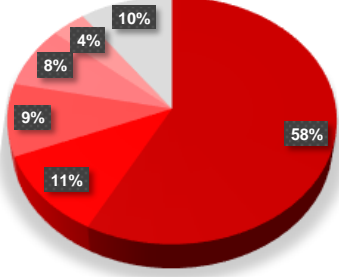
SON İŞLEM GÜNÜNE AİT HAZİRAN VADE VİOP 30 ARACI KURUM DAĞILIMI

Net Alım



Kurum	Net Lot	Toplam İşlemler İçindeki % Payı	Kalan Poz.	Maliyet
Yapı Kredi Yatırım	3,565	47%	28,170	10,976.21
Teb Yatırım	880	12%	16,321	10,981.29
Is Yatırım	827	11%	11,365	10,890.37
Info Yatırım	666	9%	-1,853	11,062.69
Halk Yatırım	414	5%	-19	10,897.51
Diğer	1,262	17%	631	--

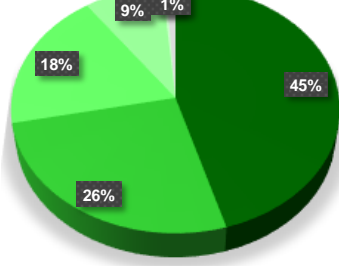
Net Satım



Kurum	Net Lot	Toplam İşlemler İçindeki % Payı	Kalan Poz.	Maliyet
Hsbc Yatırım	-4,402	58%	-34,833	10,891.09
Qnb Yatırım Menkul	-839	11%	-5,014	10,991.50
Vakif Yatırım	-721	9%	-8,105	10,978.41
Unlu Menkul	-611	8%	-1,943	11,028.06
Integral Yatırım	-283	4%	-310	11,364.71
Diğer	-758	10%	-9,140	--

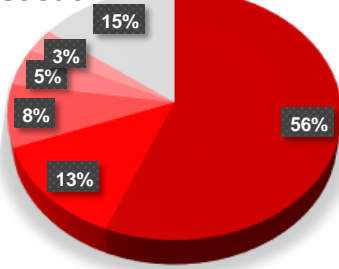
AÇILIŞINDAN BUGÜNE HAZİRAN AYI KONTRATLARINDA POZİSYON DAĞILIM

Net Alım



Kurum	9.04.2025	8.04.2025	7.04.2025	Maliyet	Açık Pozisyonlardaki % Payı
Yapı Kredi Yatırım	28,170	24,605	24,447	11,678	45.43%
Teb Yatırım	16,321	15,441	15,656	11,446	26.32%
Is Yatırım	11,365	10,538	10,424	10,946	18.33%
Tera Yatırım Menkul	5,274	5,274	5,274	11,143	8.51%
Garanti BBVA	249	36	250	9,368	0.40%
Diğer	631	219	309	--	1.02%

Net Satım



Kurum	9.04.2025	8.04.2025	7.04.2025	Maliyet	Açık Pozisyonlardaki % Payı
Hsbc Yatırım	-34,833	-30,431	-33,466	11,459.30	56.17%
Vakif Yatırım	-8,105	-7,384	-6,885	11,021.33	13.07%
Qnb Yatırım Menkul	-5,014	-4,175	-3,501	11,246.15	8.09%
Meksa Yatırım	-2,975	-2,976	-2,977	11,597.16	4.80%
Unlu Menkul	-1,943	-1,332	-1,322	10,922.02	3.13%
Diğer	-9,140	-8,694	-7,139	--	14.74%

Aracı Kurum	Lot Alım Miktarı	Lot Satım Miktarı	Net Toplam
TRIVE	960	-572	388
YAPIKREDI	1156	-838	318
GARANTI	326	-40	286
INFO	1071	-812	259
OSMANLI	402	-331	71
OYAK	144	-75	69
VAKIF	203	-142	61
GLOBAL	144	-86	58
ACARMENKUL	55		55
TACIRLER	98	-58	40
ZIRAAT	106	-70	36
BULLS	54	-25	29
GCMYATIRIM	71	-44	27
INGYATIRIM	32	-7	25
HSBC	25	-3	22
PHILLIPCAPITAL	196	-176	20
UNLUMENKUL	22	-2	20
ALB	21	-12	9
HALK	302	-293	9
SEKER	117	-114	3
ANADOLU	7	-5	2
BURGAN	11	-14	-3
INVESTAZ	2	-5	-3
GEDIK	315	-321	-6
NCM.	63	-70	-7
INTEGRAL	97	-105	-8
TERA	22	-34	-12
AK	255	-269	-14
ICBCTURKEY	1	-15	-14
ATA	14	-33	-19
MEKSA	81	-102	-21
AHLATCI	45	-74	-29
YATIRIM-FINANSM	238	-269	-31
ALNUS	181	-219	-38
A1CAPITAL	824	-909	-85
QNBYATIRIM	394	-498	-104
MARBAS	103	-216	-113
TEB	95	-245	-150
IS	1300	-1540	-240
DENIZ	124	-368	-244