

## Piyasa Özeti

## Trump tarifeler için 2 Nisan tarihini işaret etti

ABD ve Rus heyetlerinin, ikili ilişkileri normalleştirme ve Ukrayna'daki savaş sonlandırma hedefiyle yaptıkları toplantı dün gerçekleşti. ABD Dışişleri Bakanı Marco Rubio, Rusya-Ukrayna Savaşı'na sona erdirecek barış müzakerelerini yürütmek ve ekonomik iş birliğini teşvik etmek için üst düzey ekip oluşturma konusunda Rus heyetiyle anlaşmalarını duyurdu. Rus tarafı ise Rusya Devlet Başkanı Putin ile ABD Başkanı Trump arasında gelecek hafta bir görüşme yapılma ihtimalinin düşük olduğunu açıkladı.

Ukrayna Devlet Başkanı Zelensky Ankara'daki basın toplantısında, ABD-Rusya toplantısına davet edilmemesinden duyduğu hayal kırıklığını yineleyerek "Suudi Arabistan'a gitmeyeceğim" dedi.

Çin'de Ulusal İstatistik Bürosu'nun açıkladığı rakamlara göre, yeni ev fiyatları Aralık ayına kıyasla Ocak ayında %0,07 düşüş kaydetti. Yeni ev fiyatlarındaki düşüş beşinci ayına girse de düşüş hızının yavaşlaması ve sifıra yaklaşması, ülkenin sorunlu gayrimenkul sektörünün dengelenmeye yaklaştığı sinyali verdi.

Geçtiğimiz yıllarda yabancı yatırımcılar için Çin tarafında en önemli üç endişe kaynağı olan Çin gayrimenkul sektöründeki gerileme, Pekin'in özel sektöre baskısı ve ABD'nin teknoloji kısıtlamaları konusunda son altı ayda yumuşama gerçekleşmesi nedeni ile Japonya'nın ikinci en büyük yatırım bankası Daiwa analistleri Çin hisse senedi piyasasına yönelimin artabileceği belirtti.

ABD Başkanı Donald Trump, otomobil, ilaç ve çiplere yönelik uygulanacak tarife oranının %25 civarında olabileceğini ve kararın 2 Nisan'da açıklanacağını söyledi.

## ABD tarife politikasının Türkiye'ye çok fazla etkisi olmaz

Cumhurbaşkanı Recep Tayyip Erdoğan, Ukrayna Devlet Başkanı Volodimir Zelensky ile bir araya geldi. Türkiye ve Ukrayna arasında 6,2 milyar dolar olan ikili ticaret hacminin 10 milyar dolara çıkması ve iş birliği alanlarının çeşitlendirilmesi konusunda mutabık kalındı.

Cumhurbaşkanlığı Finans Ofisi Başkanı Göksel Aşan, ABD Başkanı Donald Trump'ın tarife politikasının Türkiye'ye doğrudan çok fazla etkisi olacağını düşünmediğini belirterek, "Çin, Meksika ve Kanada'yı etkileyeceği kadar Türkiye'yi etkilemesini beklemiyoruz." dedi.

## Piyasalar

ABD endeksleri dün yükseliş kaydederken, ABD vadeli bugünkü için pozitif fiyatlamasının devamına işaret ediyor. Asya endekslerinde ise karışık bir görünüm söz konusu. Yurt içinde dolar kuru 36,29 civarında, Türkiye 5 yıllık CDS ülke risk primi 244 seviyelerinde bulunuyor.

## Teknik olarak

BIST100 endeksi Salı günü %0,82 oranında artış ile 9.917 seviyesi civarında kapanış gerçekleştirdi. Cuma gününden beri endeks üzerinde etkili olan negatif baskı öğleden sonra gelen alımlara son bulurken, 9.850 seviyesinin aşılması ile endeks 9.940 seviyelerine doğru bir tepki yükselişi gerçekleştirdi. Gün içerisinde **ASELS**, **THYAO**, **BIMAS**, **ASTOR**, **EKGYO** endekse önemli ölçüde pozitif katkı sağladılar. TUPRS tarafında zayıf performans ise endekse negatif yansıdı. Alt sektör endeksleri içinde XFINK finansal kiralama/faktöring, XINSA inşaat, XSGRT sigortacılık en çok yükselenler olurken, bu endeksler içinde **DSTKF**, **ENKAI**, **KUYAS**, **ANSGR**, **AGESA** hisse performansları ön plana çıktı. Diğer BIST100 hisseleri arasında **ASTOR**, **ECILC**, **AKSA**, **FROTO**, **CVKMD** gün içerisinde gösterdikleri göreceli iyi performanslar ile pozitif ayrıştı. Hacim bazında ilk 5 aracı kurum verilerine göre **THYAO**, **ASELS**, **FROTO**, **EKGYO**, **GARAN** günün sonunda en çok para girişi olan hisseler olarak sıralandı. Ayrıca **OBAMS** hissesine son 17 gün, **KMPUR** hissesine son 10 gün ve **OYAKC** hissesine son 9 günlük süreçte para girişinin devam ettiği görülüyor.

Teknik olarak bakıldığında endeks, **9.595-10.150** bandının destek bölgelerinden toparlanmaya çalışıyor. Destek seviyeler üzerinde gelen alımlarla yönünü yukarı çeviren ve güne hafif pozitif bir açılışla başlamasını beklediğimiz endeks için **9.935-9.980-10.040** direnç seviyeleri kısa vadeli hedefler olarak takip edilecek. Aşağıda ise **9.800-9.700-9.600** seviyeleri ana destek noktaları olarak güncelliğini koruyor olacak.

Bugün hareketli olmasını beklediğimiz hisseler: **KOZAL**, **EKGYO**, **ANHYT**, **AKSA**, **OYAKC**.

Sermaye Piyasaları - Kapanış Verileri					
Endeks	Kapanış	Günlük (%)	Haftalık %	Aylık %	Mn USD
<b>XU100</b>	9,917	0.82	0.35	-0.61	2,988
<b>XU030</b>	11,048	0.97	0.64	0.32	2,500
<b>XUSIN</b>	12,489	0.22	-0.90	-3.56	1,166
<b>XBANK</b>	14,696	0.19	1.61	-3.19	612
<b>Dolar/TL</b>	36.2959	0.05	0.53	2.05	
<b>Gösterge Tahvil</b>	39.24%	-1.56	-1.00	3.71	
<b>5 Yıllık CDS</b>	244.86				

18/02/2025 kapanış verileri alınmıştır.

En Yüksek Hacimliler (BIST - 100)		
Hisse	Hacim (Mn TL)	Değişim (%)
<b>THYAO</b>	13,323	1.72
<b>EKGYO</b>	7,464	7.53
<b>ISCTR</b>	7,112	-1.25
<b>KCHOL</b>	5,635	-1.33
<b>YKBNK</b>	5,590	-0.56

En Çok Yükselenler (BIST - 100)		
Hisse	Hacim (Mn TL)	Değişim (%)
<b>EKGYO</b>	7,464	7.53
<b>ASTOR</b>	2,510	7.48
<b>CLEBI</b>	318	5.14
<b>ANSGR</b>	326	4.68
<b>ASELS</b>	3,716	4.09

En Çok Düşenler (BIST - 100)		
Hisse	Hacim (Mn TL)	Değişim (%)
<b>ALFAS</b>	484	-9.96
<b>FENER</b>	429	-5.65
<b>SMRTG</b>	340	-4.99
<b>ODAS</b>	894	-2.60
<b>TUPRS</b>	5,406	-2.47

Ülke	Endeks Adı	Son	Günlük %	Haftalık %	Aylık %
<b>ABD</b>	Dow 30 Vadeli	44,057	-0.12	-0.190	5.03
<b>ABD</b>	S&P 500 Vadeli	6,010	-0.11	-0.26	4.72
<b>ABD</b>	Nasdaq 100 Vadeli	21,117	-0.20	-0.54	5.47
<b>Almanya</b>	Dax Vadeli	19,032	-1.02	-1.40	3.79
<b>Çin</b>	Shanghai Composite	3,404	-1.02	-1.40	3.79
<b>Japonya</b>	Nikkei 225	38,682	-0.10	-2.07	-1.02
<b>Güney Kore</b>	KOSPI	2,420	0.12	-5.51	-5.33
<b>Hong Kong</b>	Hang Seng	19,505	-1.61	-5.90	-4.00
<b>Hindistan</b>	Sensex	77,545	-0.19	-2.44	-2.32

\*Kaynak: Finnet - Matris

Araştırma İletişim Bilgileri  
+90 850 201 94 89  
research@global.com.tr  
www.global.com.tr  
Ağaoğlu My Newwork, Barbaros Mah.  
İhlamur Bul. No: 3 89 K: 9,  
34746 Ataşehir / İstanbul - Türkiye

## GÜNLÜK HİSSE ÖNERİLERİ

Hisse	Son Fiyat	Alım Aralığı*	Satım Aralığı*	Stoploss	Beta
KOZAL	25.02	24,96-25,06	25,60-25,64	24,46	1.03
EKGYO	15.14	15,11-15,16	15,49-15,51	14,82	1.25
ANHYT	102.40	102,10-102,60	104,30-104,50	100,50	0.85
AKSA	11.95	11,92-11,97	12,20-12,22	11,70	0.74
OYAKC	26.54	26,48-26,58	27,06-27,10	26,02	0.84

\*Kısa Vadeli

## Sektör ve Şirket Haberleri:

(=/+) **KCHOL 2024 sonuçlarını açıkladı...** Koç Holding enflasyon muhasebesi düzeltmesi içeren 2024 yılı finansallarını açıkladı. Buna göre, Şirket'in konsolide net karı 2024 yılında yıllık bazda %99 azalışla 1,3 milyar TL ile beklentilerin üzerinde gerçekleşti. Detaylara bakıldığında enerji segmenti, otomotiv segmenti, dayanıklı tüketim malları segmenti ve finans segmenti konsolide net kara sırasıyla, 7,04 milyar TL, 14,32 milyar TL, 672 milyon TL ve negatif 15,65 milyar TL katkı sağladı. Holding'in konsolide olmayan finansal tablolarına göre 911mn USD net nakit pozisyonu bulunmaktadır (9A24 sonu: 853mn USD, 2023 sonu: 795mn USD). Solo döviz fazla pozisyonu ise 574 milyon USD düzeyine gerilemiştir. (3Ç24-sonu: 650mn USD, 2023-sonu: 743mn USD). **Faaliyet gösterdiği alanlarda karlılığının düşüş göstermesi ve 2025 beklentilerinde muhafazakar olmasına rağmen beklentilerin üstünde net kar açıklaması ve artan nakit rezervi sebebiyle kısa vadede bilançonun sınırlı olumlu etkisi olmasını bekliyoruz.**

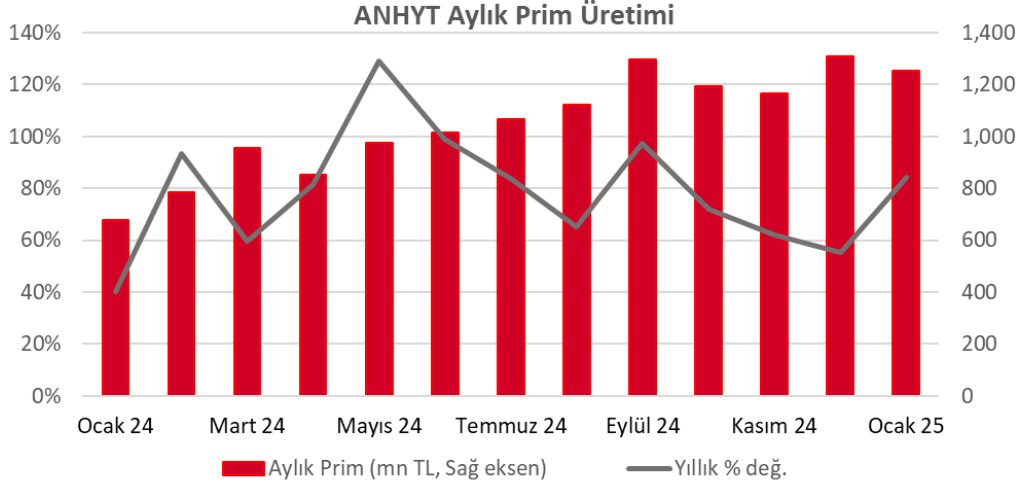
## İştiraklerinin beklentileri:

- Arçelik:** Türkiye'de yatay gelir büyümesi, yurtdışında +%3-5, yatırım harcamaları <300 mn €
- Aygaz:** Tüp gaz satışları 220-230 bin, pazar payı sabit kalacak
- Ford Otosan:** Türkiye araç satışları 950-1.050 bin, gelir büyümesi yüksek tek haneli, FAVÖK marjı %7-8
- Tofaş:** Toplam satış 70-90 bin, yatırım harcamaları 150-170 mn €, vergi öncesi kâr marjı >%5
- Tüpraş:** Net rafineri marjı 5.0-6.0 \$/varil, KKO %90-95, üretim 26.5 mn ton, yatırım harcamaları ~600 mn \$
- Türk Traktör:** Türkiye traktör satışı 48-56 bin, ihracat 11-13 bin, yatırım harcamaları 140-160 mn TL
- YKB (Yapı Kredi Bankası):** Kredi büyümesi enflasyonun altında, faiz marjında 30bp iyileşme, gider büyümesi <%50, toplam kredi riski 150-175 bps

mInTL	2024/12	2023/12	Yıllık
Satış Gelirleri	2,317,907	2,316,773	0%
FAVÖK	136,399	359,817	-62%
kar marjı	5.9%	15.5%	-9.6 yüzde puan
Net kar	-5,288	178,415	a.d.
kar marjı	-0.2%	7.7%	-7.9 yüzde puan
Net kar(ana ort. payı)	1,306	108,176	-99%
kar marjı	0.1%	4.7%	-4.6 yüzde puan
Net borç	514,194	404,829	27.0%
Net borç/FAVÖK	3.8	1.1	

Kaynak: Fınnet

**(+) ANHYT prim üretimini açıkladı...** Anadolu Hayat Emeklilik 2025 Ocak yılında yıllık bazda %84 artış ile 1,25 milyar TL toplam brüt prim üretimi gerçekleştirdi. **Prim üretimi verisini ANHYT için olumlu olarak nitelendiriyoruz.**



**(+) TAVHL 2024 sonuçlarını açıkladı...** Tav Havalimanları'nın satış gelirleri %72 artarak 59,2 milyar TL, FAVÖK %65 artışla 16,8 milyar TL, net kar %13 azalışla 6.5 milyar TL gerçekleşti. 4Ç24 sonuçları piyasa beklentilerinin altında gerçekleşti.

Hizmet verilen yolcu sayısı 2024 yılında yıllık %11 artışla 106,5 milyon oldu Şirket 2024 yılı için açıkladığı hedeflere paralel sonuçlar kaydetti.

Şirket yönetimi 2025 yılı için 1,7-1,8 milyar EUR aralığında ciro, 520-590 mn EUR aralığında FAVÖK öngörüyor. 110-120 milyon toplam yolcu.

(2024: 1,66 milyar EUR ciro, 489 mn EUR FAVÖK)

**Beklentilerin altında 4Ç24 sonuçlarına rağmen olumlu 2025 beklentileri ve sağlıklı yıl sonu bilançosu sebebiyle sonuçların kısa vadede sınırlı olumlu etkisi olmasını bekliyoruz.**

	2024/12	2023/12	Yıllık
Satış Gelirleri	59,211	34,433	72%
FAVÖK	16,791	10,200	65%
kar marjı	28.4%	29.6%	-1.3 yüzde puan
Net kar	6,558	7,530	-13%
kar marjı	11.1%	21.9%	-10.8 yüzde puan
Net borç	49,295	34,766	41.8%
Net borç/FAVÖK	2.9	3.4	

Kaynak: Finnet

Türkiye - 19 Şubat 2025

**(+) FROTO 12milyar'a kadar bono ihracı yapacak...** Ford Otosan, yurtiçinde halka arz edilmeksizin, toplam 12 milyar TL'ye kadar borçlanma aracı ihraç edilmesine karar verdi. Otosan, yurtiçinde halka arz edilmeksizin, tahsisli olarak ve/veya nitelikli yatırımcılara satılmak suretiyle ve halka arza yol açmayacak şekilde Borsa İstanbul A.Ş.'nin ilgili pazarında işlem görmek üzere 1 yıllık dönem içerisinde çeşitli tertip ve vadelerde bir veya birden fazla seferde gerçekleştirilecek toplam 12milyar TL tutarına kadar, TL cinsinden, piyasa koşullarına bağlı olarak belirlenecek esaslar çerçevesinde borçlanma aracı ihraç edilmesine karar verdi. Bu karar kapsamında SPK'ya gerekli izin başvurusunu yaptı. **Ford Otosan'ın yüklü yatırım dönemi için maliyet azaltıcı ve finansman sağlama amaçlı yapacağı tahvil ihraç kararını olumlu olarak değerlendiriyoruz.**

**(+) KOZAL 5 Yıllık Altın Üretim Projeksiyonu...** Koza Altın, önümüzdeki 5 yılda toplam 40 ton altın üretmeyi hedefliyor. 2025 yılı son çeyreğinde faaliyete geçecek Ağrı Mollakara Projesi ile 328.000 ons, Danıştay kararı sonrası üretime alınacak Kaymaz Madeni ile 203.774 ons altın üretilmesi planlanıyor. 2027'de devreye girecek Kayseri Kaşköy Projesi ise 266.333 ons altın üretimi hedefliyor. Çukuralan Altın Madeni kapasite artışıyla 2025 yılı için yıllık %40 üretim artışı, 2026 yılında ise toplam 250.000 ons altın üretimi ile 2024'e kıyasla %150'nin üzerinde üretim artışı öngörülüyor. **Açıklamanın kısa vadede hisse performansına olumlu yansımaları bekliyoruz.**

**(=/+)** Pay geri alımları... 18 Şubat 2025 tarihinde gerçekleştirilen pay geri alımlarına dair listeyi aşağıda görebilirsiniz.

Pay Geri Alımları			
Pay Kodu	Şirket	Alınan Pay Adedi	Fiyat Aralığı (TL)
OYLUM	Oylum Sınai Yatırımlar	11,693	7,99
INVES	Investco Holding	10,500	208,30-215,00
LKMNH	Lokman Hekim Sağlık	19,000	19,82-20,08
GUBRF	Gübre Fabrik.	170,000	265,00-268,00
GEDİK	Gedik Yatırım Menkul Değerler A.Ş.	160,770	6,76-6,90
MERKO	Merko Gıda	100,000	13,79-13,89

Kaynak: KAP

17.02.2025		Haftalık Ekonomik Takvim	Beklenti	Önceki
ABD	--	Washington'ın Doğum Günü	--	--
Japonya	02:50	Yıllıklandırılmış GSYH MA (4Ç2023 - Çeyreklik - Öncü)	1,10%	1,20%
Japonya	02:50	GSYH MA (4Ç2023 - Çeyreklik - Öncü)	0,30%	0,30%
Japonya	07:30	Sanayi Üretimi (Aralık - Aylık - Nihai)	--	0,30%
Japonya	07:30	Sanayi Üretimi (Aralık - Yıllık - Nihai)	--	-1,10%
Japonya	07:30	Kapasite Kullanım Oranı (Aralık - Aylık)	--	-1,90%
Türkiye	11:00	Merkezi Hükümet Bütçe Dengesi (Ocak)	--	-829,2 Mlr TRY
Euro Bölgesi	13:00	Dış Ticaret Dengesi MA (Aralık)	14,5 Mlr EURO	12,9 Mlr EUR
Euro Bölgesi	13:00	Dış Ticaret Dengesi (Aralık)	--	16,4 Mlr EURO
18.02.2025				
Türkiye	10:00	Konut Fiyat Endeksi (Ocak - Yıllık)	--	29,40%
Türkiye	10:00	Konut Fiyat Endeksi (Ocak - Aylık)	--	2,00%
Türkiye	10:00	İşsizlik Oranı (4.Çeyrek - Çeyreklik)	--	8,70%
Almanya	13:00	ZEW Beklentiler Endeksi (Şubat)	20	10,3
Almanya	13:00	ZEW Mevcut Koşullar Endeksi (Şubat)	-89,4	-90,4
Euro Bölgesi	13:00	ZEW Beklentiler Endeksi (Şubat)	--	18
19.02.2025				
Japonya	02:50	Dış Ticaret Dengesi (Ocak)	-2103.8 Mlr ¥	132.5 Mlr ¥
Japonya	02:50	Ticaret Dengesi MA (Ocak)	-243.6 Mlr ¥	-221 Mlr ¥
Japonya	02:50	Çekirdek Makine Siparişleri (Aralık - Aylık)	0.50%	3.40%
Japonya	02:50	Çekirdek Makine Siparişleri (Aralık - Yıllık)	7.50%	10.30%
Euro Bölgesi	12:00	Cari İşlemler Dengesi MA (Aralık)	--	27 Mlr EURO
ABD	15:00	MBA İpotek Başvuruları (Haftalık)	--	2.30%
ABD	16:30	Konut Başlangıçları (Ocak)	1390 Bin	1499 Bin
ABD	16:30	Konut Başlangıçları (Ocak - Aylık)	-7.30%	15.80%
ABD	16:30	İnşaat İzinleri (Ocak - Öncü)	1460 Bin	1482 Bin
ABD	16:30	İnşaat İzinleri (Ocak - Aylık - Öncü)	-1.50%	-0.70%
ABD	22:00	FED Toplantı Tutanaqları	--	--
20.02.2025				
Almanya	10:00	ÜFE (Ocak - Aylık)	0,60%	-0,10%
Almanya	10:00	ÜFE (Ocak - Yıllık)	1,20%	0,80%
Türkiye	10:00	Tüketici Güven Endeksi MA (Şubat)	--	81
Türkiye	14:30	TCMB Menkul Kıymet İstatistikleri (Haftalık)	--	--
ABD	16:30	İşsizlik Maaşı Başvuruları (Haftalık)	215 Bin	213 Bin
ABD	16:30	Devam Eden İşsizlik Maaşı Başvuruları (Haftalık)	1879 Bin	1850 Bin
ABD	18:00	Öncü Göstergeler Endeksi (Ocak)	-0,10%	-0,10%
Euro Bölgesi	18:00	Tüketici Güven Endeksi (Şubat - Öncü)	-13,9	-14,2
21.02.2025				
Japonya	02:30	Ulusal TÜFE (Ocak - Yıllık)	3,90%	3,60%
Japonya	02:30	Çekirdek Ulusal TÜFE (Ocak - Yıllık)	3,10%	3,00%
Japonya	03:30	Jibun Bank Bileşik PMI (Şubat - Öncü)	--	51,1
Japonya	03:30	Jibun Bank İmalat PMI (Şubat - Öncü)	--	48,7
Japonya	03:30	Jibun Bank Hizmetler PMI (Şubat - Öncü)	--	53
Türkiye	11:00	Yabancı Turist Girişi (Ocak - Yıllık)	--	4,20%
Almanya	11:30	HCOB İmalat PMI (Şubat - Öncü)	45,50	45,00
Almanya	11:30	HCOB Hizmetler PMI (Şubat - Öncü)	52,50	52,50
Euro Bölgesi	12:00	HCOB İmalat PMI (Şubat - Öncü)	47,00	46,60
Euro Bölgesi	12:00	HCOB Hizmetler PMI (Şubat - Öncü)	51,60	51,30
ABD	17:45	S&P Global İmalat PMI (Şubat - Öncü)	51,20	51,20
ABD	17:45	S&P Global Hizmetler PMI (Şubat - Öncü)	53,00	52,90
ABD	18:00	Michigan Tüketici Güven Endeksi (Şubat - Nihai)	67,80	67,80
ABD	18:00	Michigan Üniversitesi Mevcut Koşullar Endeksi (Şubat - Nihai)	--	68,70
ABD	18:00	Mevcut Konut Satışları (Ocak)	4,13 Mln	4,24 Mln
ABD	18:00	Mevcut Konut Satışları (Ocak - Aylık)	-2,60%	2,20%

4Ç24 Bilanço Tarihleri				
Pazartesi	Salı	Çarşamba	Perşembe	Cuma
<b>17 Şubat</b> AKSA AYGAZ FROTO TUPRS	<b>18 Şubat</b> KCHOL TAVHL	<b>19 Şubat</b>	<b>20 Şubat</b>	<b>21 Şubat</b> BRSAN
<b>24 Şubat</b> *TKNSA	<b>25 Şubat</b> ASELS	<b>26 Şubat</b> ENUSA	<b>27 Şubat</b> TCELL	<b>28 Şubat</b> DOAS THYAO

\*Piyasa açılışından önce açıklanacak

## BİST-100 DESTEK DİRENÇ TABLOSU

Hisse	3. Destek	2. Destek	1. Destek	Pivot	1. Direnç	2. Direnç	3. Direnç
AGROT	8.79	9.19	9.33	9.59	9.73	9.99	10.39
AKBNK	61.62	63.27	64.18	64.92	65.83	66.57	68.22
AKFYE	16.52	16.76	16.87	17.00	17.11	17.24	17.48
AKSA	10.03	10.87	11.41	11.71	12.25	12.55	13.39
AKSEN	35.81	36.81	37.33	37.81	38.33	38.81	39.81
ALARK	80.05	81.55	82.35	83.05	83.85	84.55	86.05
ALFAS	47.78	56.28	59.12	64.78	67.62	73.28	81.78
ALTNY	65.35	67.85	69.20	70.35	71.70	72.85	75.35
AEFES	161.90	168.10	171.40	174.30	177.60	180.50	186.70
AGHOL	298.92	308.42	313.83	317.92	323.33	327.42	336.92
ANHYT	96.43	99.13	100.77	101.83	103.47	104.53	107.23
ANSGR	99.37	105.67	109.83	111.97	116.13	118.27	124.57
ARCLK	122.70	125.20	126.80	127.70	129.30	130.20	132.70
ARDYZ	31.49	32.19	32.63	32.89	33.33	33.59	34.29
ASELS	75.22	79.07	81.53	82.92	85.38	86.77	90.62
ASTOR	89.33	100.03	106.77	110.73	117.47	121.43	132.13
BTCIM	4.08	4.17	4.22	4.26	4.31	4.35	4.44
BSOKE	12.47	12.73	12.86	12.99	13.12	13.25	13.51
BERA	15.81	16.22	16.41	16.63	16.82	17.04	17.45
BIMAS	525.00	543.00	553.50	561.00	571.50	579.00	597.00
BRSAN	365.42	373.17	378.33	380.92	386.08	388.67	396.42
BRYAT	1696.00	1746.00	1777.00	1796.00	1827.00	1846.00	1896.00
CCOLA	52.63	54.23	55.12	55.83	56.72	57.43	59.03
CVKMD	7.79	8.31	8.57	8.83	9.09	9.35	9.87
CWENE	17.75	18.16	18.31	18.57	18.72	18.98	19.39
CANTE	1.38	1.42	1.44	1.46	1.48	1.50	1.54
CLEBI	1889.33	2039.33	2134.67	2189.33	2284.67	2339.33	2489.33
CIMSA	48.73	50.13	50.87	51.53	52.27	52.93	54.33
DOHOL	12.86	13.30	13.57	13.74	14.01	14.18	14.62
DOAS	178.10	183.40	186.60	188.70	191.90	194.00	199.30
ECILC	38.29	40.63	41.97	42.97	44.31	45.31	47.65
EGEEN	8879.17	9061.67	9155.83	9244.17	9338.33	9426.67	9609.17
EKGYO	12.11	13.44	14.29	14.77	15.62	16.10	17.43
ENJSA	58.63	59.78	60.52	60.93	61.67	62.08	63.23
ENERY	205.53	214.73	220.87	223.93	230.07	233.13	242.33
ENKAI	47.78	50.43	51.97	53.08	54.62	55.73	58.38
EREGL	22.42	22.98	23.32	23.54	23.88	24.10	24.66
EUPWR	33.73	34.57	35.03	35.41	35.87	36.25	37.09
FENER	46.45	47.75	48.19	49.05	49.49	50.35	51.65
FROTO	863.17	895.17	914.83	927.17	946.83	959.17	991.17
GARAN	123.40	126.50	128.40	129.60	131.50	132.70	135.80
GESAN	49.38	51.23	52.37	53.08	54.22	54.93	56.78
GOLTS	397.58	403.83	407.17	410.08	413.42	416.33	422.58
GUBRF	251.92	259.67	263.83	267.42	271.58	275.17	282.92
HEKTS	3.29	3.38	3.44	3.47	3.53	3.56	3.65
IEYHO	9.16	9.38	9.50	9.60	9.72	9.82	10.04
ISCTR	13.32	13.78	14.00	14.24	14.46	14.70	15.16
ISMEN	38.78	40.74	41.62	42.70	43.58	44.66	46.62

## BİST-100 DESTEK DİRENÇ TABLOSU

Hisse	3. Destek	2. Destek	1. Destek	Pivot	1. Direnç	2. Direnç	3. Direnç
KLSE	31.33	31.91	32.13	32.49	32.71	33.07	33.65
KRDMD	26.54	27.44	27.96	28.34	28.86	29.24	30.14
KARSN	10.58	10.71	10.76	10.84	10.89	10.97	11.10
KCAER	10.50	10.70	10.79	10.90	10.99	11.10	11.30
KCHOL	147.53	152.03	153.97	156.53	158.47	161.03	165.53
KONTR	31.19	32.03	32.43	32.87	33.27	33.71	34.55
KONYA	5879.17	5956.67	6000.83	6034.17	6078.33	6111.67	6189.17
KOZAL	23.74	24.38	24.70	25.02	25.34	25.66	26.30
KOZAA	72.62	74.37	75.13	76.12	76.88	77.87	79.62
LIDER	141.47	144.97	146.13	148.47	149.63	151.97	155.47
MAGEN	24.98	25.76	26.10	26.54	26.88	27.32	28.10
MAVI	66.78	68.38	69.42	69.98	71.02	71.58	73.18
MIATK	32.63	33.75	34.27	34.87	35.39	35.99	37.11
MGROS	543.17	556.67	563.83	570.17	577.33	583.67	597.17
MPARK	361.25	374.00	381.50	386.75	394.25	399.50	412.25
NTHOL	38.78	39.86	40.24	40.94	41.32	42.02	43.10
ODAS	5.22	5.44	5.54	5.66	5.76	5.88	6.10
OTKAR	375.42	382.42	385.83	389.42	392.83	396.42	403.42
OYAKC	24.32	25.30	25.92	26.28	26.90	27.26	28.24
PASEU	30.55	31.97	32.85	33.39	34.27	34.81	36.23
PGSUS	233.50	239.90	243.50	246.30	249.90	252.70	259.10
PETKM	16.30	16.54	16.67	16.78	16.91	17.02	17.26
REEDR	10.99	11.94	12.44	12.89	13.39	13.84	14.79
SAHOL	94.48	97.53	99.37	100.58	102.42	103.63	106.68
SASA	3.25	3.37	3.45	3.49	3.57	3.61	3.73
SDTTR	179.30	183.60	185.60	187.90	189.90	192.20	196.50
SELEC	62.60	64.50	65.60	66.40	67.50	68.30	70.20
SMRTG	36.04	38.54	39.46	41.04	41.96	43.54	46.04
SKBNK	3.64	3.73	3.77	3.82	3.86	3.91	4.00
SISE	36.27	36.73	36.93	37.19	37.39	37.65	38.11
SOKM	36.85	37.99	38.57	39.13	39.71	40.27	41.41
HALKB	17.89	18.53	18.85	19.17	19.49	19.81	20.45
TSKB	11.64	11.94	12.10	12.24	12.40	12.54	12.84
TABGD	158.53	163.23	166.17	167.93	170.87	172.63	177.33
TAVHL	248.00	255.75	260.75	263.50	268.50	271.25	279.00
TKFEN	63.43	65.73	66.87	68.03	69.17	70.33	72.63
TOASO	188.33	197.43	201.97	206.53	211.07	215.63	224.73
TSPOR	0.96	0.99	1.01	1.02	1.04	1.05	1.08
TUKAS	1.88	1.93	1.96	1.98	2.01	2.03	2.08
TCELL	100.07	102.47	103.73	104.87	106.13	107.27	109.67
TMSN	107.47	109.57	110.53	111.67	112.63	113.77	115.87
TUPRS	124.70	127.70	128.90	130.70	131.90	133.70	136.70
THYAO	306.50	315.00	320.00	323.50	328.50	332.00	340.50
TTKOM	46.18	47.60	48.48	49.02	49.90	50.44	51.86
TTRAK	627.67	644.67	653.33	661.67	670.33	678.67	695.67
TURSG	16.67	17.00	17.17	17.33	17.50	17.66	17.99
ULKER	112.80	116.30	118.50	119.80	122.00	123.30	126.80
VAKBN	23.73	24.43	24.87	25.13	25.57	25.83	26.53
VESTL	56.85	58.45	59.45	60.05	61.05	61.65	63.25
YKBNK	27.15	27.87	28.21	28.59	28.93	29.31	30.03
YEOTK	49.85	51.05	51.70	52.25	52.90	53.45	54.65
ZOREN	3.75	3.82	3.86	3.89	3.93	3.96	4.03



## YATIRIM FONLARIMIZ

Kodu	Türleri	Risk/Getiri Puanı	Fiyat	Günlük (%)	Aybaşından (%)	Yılbaşından (%)
<b>Hisse Fonları</b>						
EC2	Birinci Hisse Senedi Fonu	7	67.6804	0.68%	-1.18%	0.10%
<b>Değişken Fonlar</b>						
ECA	Birinci Değişken Fon	6	1.1595	0.35%	0.07%	1.58%
EBD	İkinci Değişken Fon	5	0.1511	0.26%	1.11%	2.77%
<b>Sabit Getirili Fonlar</b>						
ECV	Kısa Vad. Borçlanma Arç.	2	0.2805	0.13%	1.66%	5.72%
<b>Para Piyasası Fonu</b>						
ECB	Para Piyasası Fonu	1	29.5072	0.12%	1.87%	5.93%
<b>Serbest Fonlar</b>						
GZM	Dinamik Serbest Fon	6	8.3233	0.84%	1.61%	-2.06%
GZN	Boğaziçi Serbest Fon		30.1403	-0.28%	-1.28%	2.27%
GJM	Ada Serbest Fon		25.6177	-0.07%	-1.28%	0.15%
GLV	GLV Nehir Serbest Fon		9.4796	0.70%	-2.51%	-1.70%
GLG	Capital His. Sen. Serbest Fon		0.0000	0.00%	0.00%	0.00%
<b>Katılım Fonu</b>						
GKF	Katılım Fonu	3	3.4125	0.88%	-1.63%	-1.37%
<b>Fon Sepeti Fonları</b>						
GMD	Birinci Fon Sepeti Fonu	4	0.0000	0.00%	0.00%	0.00%
GLC	İkinci Fon Sepeti Fonu		0.2418	0.20%	1.02%	2.97%

## Kodu Fon Tanımı

<b>Hisse Fonları</b>	
EC2	Fon portföyü %80 BİST-100 ve yatırım ya da koruma amaçlı olarak viop pozisyonundan oluşur
<b>Serbest Fonlar</b>	
GZM	Global MD Araştırma biriminin "Kısa Vadeli Strateji Portföy" önerileri kapsamındaki hisse senetlerine yatırım yapar. % 10 stopaj bulunmaktadır.
<b>Değişken Fonlar</b>	
ECA	Fon portföyü min. %35 max. %65 hisse senedi min.%5 max. %35 kamu ya da özel sektör sgmk' lardan oluşur
EBD	Fon portföyü BİST' te işlem gören hisseleri ve koruma amaçlı viop pozisyonu taşıyabilmektedir.
<b>Sabit Getirili Fonlar</b>	
ECV	Fon portföyü % 80 kamu ya da özel sektör SGMK ile BPP/Trepo' dan oluşur. Ortalama vade 25 ile 90 gündür.
<b>Para Piyasası Fonu</b>	
ECB	Fon portföyü likiditesi yüksek para ve sermaye piyasası araçlarından oluşmaktadır. Ortalama vadesi 45 günü geçmemektedir.
<b>Katılım Fonu</b>	
GKF	Fon portföyü Kira Sertifikaları ve faize dayalı olmayan sermaye piyasası araçlarından oluşmaktadır. Ortalama vadesi 45 günü geçmemektedir. (kısa vadeli bono / BPP / Trepo )
<b>Fon Sepeti Fonları</b>	
GMD	Fon portföyü Yatırım Fonları ve Borsa Yatırım Fonlarından oluşmaktadır. (Ağırlıklı olarak Döviz fonları )

## ÇEKİNCE

Bu yayında yer alan yatırım bilgi, yorum ve tavsiyeleri yatırım danışmanlığı kapsamında değildir. Yatırım danışmanlığı hizmeti; aracı kurumlar, portföy yönetim şirketleri, mevduat kabul etmeyen bankalar ile müşteri arasında imzalanacak yatırım danışmanlığı sözleşmesi çerçevesinde sunulmaktadır. Burada yer alan yorum ve tavsiyeler, yorum ve tavsiyede bulunanların kişisel görüşlerine dayanmaktadır. Bu görüşler mali durumunuz ile risk ve getiri tercihlerinize uygun olmayabilir. Bu nedenle, sadece burada yer alan bilgilere dayanarak yatırım kararı verilmesi beklentilerinize uygun sonuçlar doğurmayabilir. Bu yayında yer alan bilgiler, güvenilir olduğuna inanılan halka açık kaynaklardan elde edilmiş olup bu kaynaklardaki bilgilerin hata ve eksikliğinden ve ticari amaçlı işlemlerde kullanılmasından doğabilecek zararlardan Global Menkul Değerler A.Ş. hiçbir şekilde sorumluluk kabul etmemektedir. Bu yayında yer alan görüş ve düşüncelerin Global Menkul Değerler A.Ş. yönetimi için hiçbir bağlayıcılığı yoktur. Global Menkul Değerler A.Ş. yayında adı geçen şirketlerin menkul kıymetini portföyünde bulundurabilir ve/veya bu şirketlere danışmanlık hizmeti verebilir. © 2025 Global Menkul Değerler A.Ş.