

**XU030 Yakın Vade**

Şubat vade endeks sözleşmesi Çarşamba günü %0,08 oranında artış ile 11541 seviyesinde kapanış gerçekleştirdi. Bununla birlikte **endekste teknik olarak aşağı yönlü riskler devam ediyor**. Endekste zayıflama sürecinin devam etmesi durumunda **11480-11330-11275 seviyeleri destek** olarak takip edilebilir. Yukarıda **11715-11845-12000 seviyeleri yeni yükselişler karşısında direnç** olarak izlenebilir.



**USD/TRY**

**USD/TRY** paritesinde **yukarı yönlü eğilim** devam ediyor. Fakat 35,41 seviyelerden başlayan geri çekilme ardından trend desteğine yakın hareketler takip ediliyor. Aşağı yönlü geri çekilmelerde **35,34-35,30 seviyeleri trend desteği** olarak izlenebilir. Genel eğilim çerçevesinde yeniden yükselişlerde ise **35,41-35,45-35,52 direnç** seviyeleri sırası ile test edilebilir.



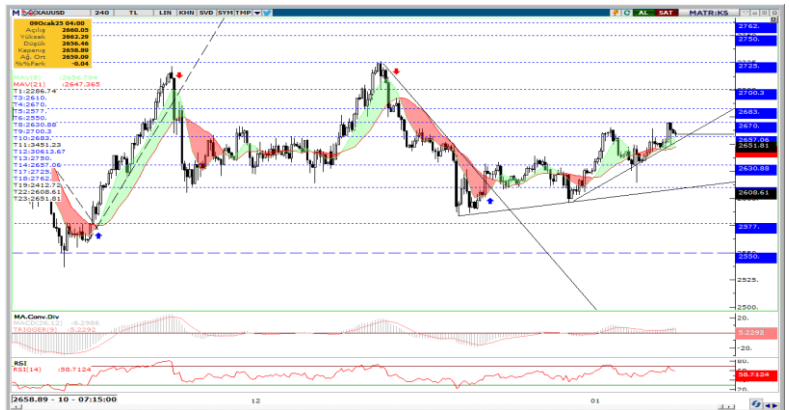
**EUR/USD**

EUR/USD paritesinde 1,0425 bölgesi iki kez test edildikten sonra **tekrar satışlar etkili oluyor**. Paritede bu zayıflamanın devam etmesi durumunda **1,0300-1,0270-1,0223 destek** seviyeleri test edilebilir. Yukarıda ise **1,0350-1,0400-1,0425 seviyeleri direnç** olarak güncelliğini koruyor.



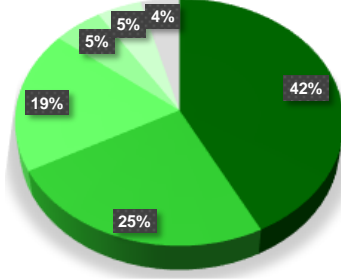
**XAU/USD (Ons Altın)**

Ons altın tarafında destek seviyelerden başlayan yukarı yönlü eğilim, son yükseliş ile şekilleniyor. Doğru noktalardan devreye giren **alımlarla değerli metale görünüm pozitif dönerken 2670\$-2685\$-2700\$ direnç seviyeleri hedef konumuna gelmiş durumda**. Aşağıda **2650\$ mevcut eğilim açısından kritik destek** konumunda bulunurken, bu seviyenin aşağı yönlü geçilmesi halinde 2630\$ destek seviyesine doğru baskı söz konusu olabilir.



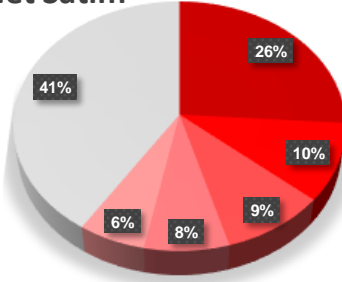
## SON İŞLEM GÜNÜNE AİT ŞUBAT VADE VİOP 30 ARACI KURUM DAĞILIMI

## Net Alım



| Kurum              | Net Lot | Toplam İşlemler İçindeki % Payı | Kalan Poz. | Maliyet   |
|--------------------|---------|---------------------------------|------------|-----------|
| Teb Yatırım        | 13.002  | 42%                             | 97.345     | 11.567,36 |
| Yapi Kredi Yatırım | 7.550   | 25%                             | 53.289     | 11.558,19 |
| Bank Of America    | 5.687   | 19%                             | -80.451    | 11.587,91 |
| Yatırım Finansman  | 1.621   | 5%                              | 4.326      | 11.524,69 |
| Halk Yatırım       | 1.470   | 5%                              | 21.760     | 11.457,13 |
| Diğer              | 1.283   | 4%                              | 59.620     | --        |

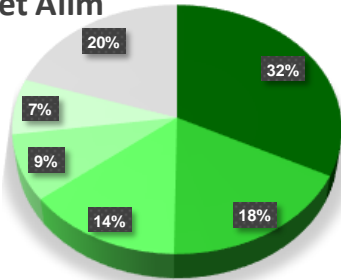
## Net Satım



| Kurum             | Net Lot | Toplam İşlemler İçindeki % Payı | Kalan Poz. | Maliyet   |
|-------------------|---------|---------------------------------|------------|-----------|
| Info Yatırım      | -7.983  | 26%                             | 8.182      | 11.562,70 |
| Gedik Yatırım     | -3.102  | 10%                             | 25.616     | 11.558,32 |
| Tacirler Yatırım  | -2.864  | 9%                              | 5.811      | 11.623,16 |
| Ziraat Yatırım    | -2.316  | 8%                              | 10.548     | 11.590,01 |
| A1 Capital Menkul | -1.843  | 6%                              | 2.143      | 11.568,26 |
| Diğer             | -12.505 | 41%                             | -5.759     | --        |

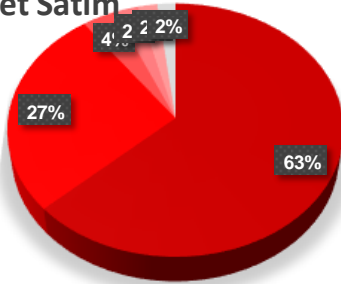
## AÇILIŞINDAN BUGÜNE ŞUBAT AYI KONTRATLARINDA POZİSYON DAĞILIM

## Net Alım



| Kurum              | 8.01.2025 | 7.01.2025 | 6.01.2025 | Maliyet | Açık Pozisyonlardaki % Payı |
|--------------------|-----------|-----------|-----------|---------|-----------------------------|
| Teb Yatırım        | 97.345    | 84.343    | 72.238    | 11.452  | 32,48%                      |
| Yapi Kredi Yatırım | 53.289    | 45.739    | 41.312    | 11.402  | 17,78%                      |
| Vakif Yatırım      | 42.039    | 42.857    | 42.276    | 11.484  | 14,03%                      |
| Gedik Yatırım      | 25.616    | 28.718    | 29.317    | 11.373  | 8,55%                       |
| Halk Yatırım       | 21.760    | 20.290    | 24.321    | 11.458  | 7,26%                       |
| Diğer              | 59.620    | 77.923    | 88.469    | --      | 19,90%                      |

## Net Satım



| Kurum           | 8.01.2025 | 7.01.2025 | 6.01.2025 | Maliyet   | Açık Pozisyonlardaki % Payı |
|-----------------|-----------|-----------|-----------|-----------|-----------------------------|
| İs Yatırım      | -189.273  | -188.651  | -185.739  | 11.408,38 | 63,16%                      |
| Bank Of America | -80.451   | -86.138   | -85.499   | 11.416,36 | 26,85%                      |
| Deniz Yatırım   | -10.679   | -9.752    | -11.409   | 11.724,47 | 3,56%                       |
| Garanti BBVA    | -7.377    | -6.194    | -7.383    | 10.526,26 | 2,46%                       |
| Meksa Yatırım   | -6.130    | -5.788    | -3.981    | 11.760,96 | 2,05%                       |
| Diğer           | -5.759    | -3.347    | -3.922    | --        | 1,92%                       |

Bu yayında yer alan bilgiler, güvenilir olduğuna inanılan halka açık kaynaklardan elde edilmiş olup yalnızca bu bilgilere yönelik yorumları iletmek amacıyla hazırlanmıştır. Bu kaynaklardaki bilgilerin hata ve eksikliğinden ve ticari amaçlı işlemlerde kullanılmasından doğabilecek zararlardan Global Menkul Değerler A.Ş. hiçbir şekilde sorumluluk kabul etmemektedir. Bu yayında yer alan görüş ve düşüncelerin Global Menkul Değerler A.Ş. yönetimi için hiçbir bağlayıcılığı yoktur. Global Menkul Değerler A.Ş. yayında adı geçen şirketlerin menkul kıymetini portföyünde bulundurabilir ve/veya bu şirketlere danışmanlık hizmeti verebilir. Bu yayın, Global Menkul Değerler A.Ş.'nin izni olmadan kopyalanamaz ve/veya dağıtılamaz; bilgisayar sistemlerine aktarılamaz. Vadeli Opsiyon Piyasası'nda gerçekleşen işlemler, düşük teminatlar ile pozisyon alabileceğiniz yüksek oranda risk taşıyan işlemlerdir. İşlemlerden kar elde edebileceğiniz gibi zarar etmeniz ve teminatınızın tamamını kaybetme riskiniz bulunmaktadır. Bu nedenle, işlem yapmaya karar vermeden önce riskleri anlamaz ve karşılaşılabileceğiniz zararı dikkate alarak karar vermeniz gerekmektedir. © 2023 Global Menkul Değerler A.Ş.

## Akşam Seansı İşlemleri

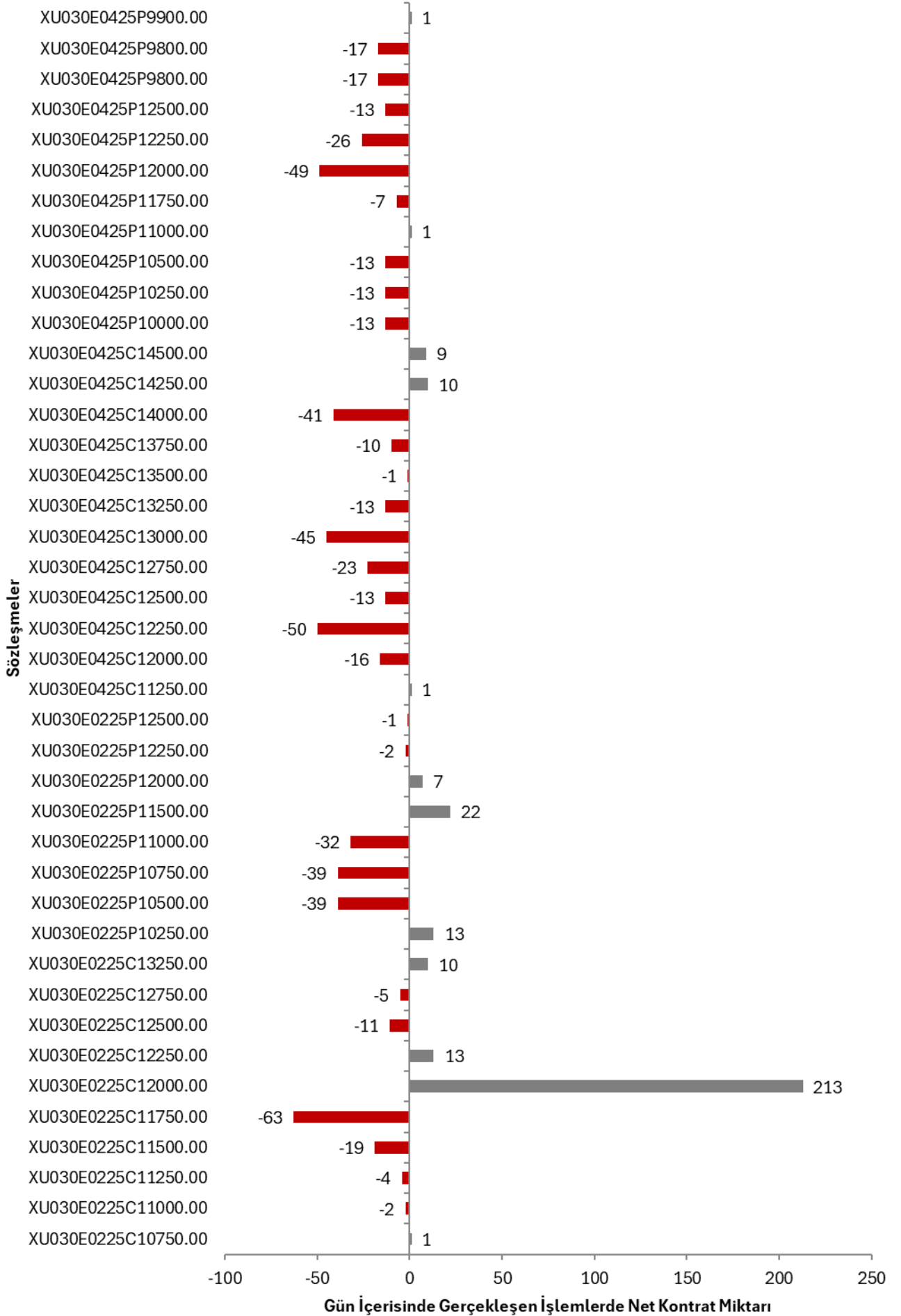
| Aracı Kurum     | Lot Alım Miktarı | Lot Satım Miktarı | Net Toplam |
|-----------------|------------------|-------------------|------------|
| YAPIKREDI       | 471              | -145              | 326        |
| INFO            | 874              | -550              | 324        |
| OSMANLI         | 355              | -192              | 163        |
| OYAK            | 150              | -14               | 136        |
| AK              | 194              | -79               | 115        |
| HALK            | 176              | -74               | 102        |
| GEDIK           | 253              | -175              | 78         |
| DENIZ           | 265              | -198              | 67         |
| TEB             | 284              | -217              | 67         |
| BURGAN          | 66               | -9                | 57         |
| GARANTI         | 95               | -48               | 47         |
| COLENDI         | 40               |                   | 40         |
| GCMYATIRIM      | 56               | -17               | 39         |
| INTEGRAL        | 42               | -5                | 37         |
| YATIRIM-FINANSM | 45               | -11               | 34         |
| ATA             | 25               | -1                | 24         |
| ALB             | 31               | -9                | 22         |
| TRIVE           | 58               | -47               | 11         |
| ACARMENKUL      | 11               | -5                | 6          |
| ALTERNATIF      | 4                |                   | 4          |
| TERA            | 7                | -7                | 0          |
| ICBCTURKEY      | 13               | -15               | -2         |
| AHLATCI         | 2                | -8                | -6         |
| UNLUMENKUL      | 1                | -7                | -6         |
| ANADOLU         | 1                | -11               | -10        |
| ZIRAAT          | 17               | -29               | -12        |
| ALNUS           | 23               | -38               | -15        |
| NCM.            | 30               | -45               | -15        |
| MARBAS          | 43               | -61               | -18        |
| INGYATIRIM      | 2                | -24               | -22        |
| BULLS           | 6                | -31               | -25        |
| MEKSA           | 16               | -50               | -34        |
| QNBYATIRIM      | 40               | -76               | -36        |
| INVESTAZ        | 12               | -50               | -38        |
| TACIRLER        | 22               | -77               | -55        |
| SEKER           | 14               | -73               | -59        |
| IS              | 59               | -132              | -73        |
| GLOBAL          | 18               | -96               | -78        |
| A1CAPITAL       | 228              | -377              | -149       |
| VAKIF           | 44               | -202              | -158       |
| PHILLIPCAPITAL  | 110              | -432              | -322       |

Bu yayında yer alan bilgiler, güvenilir olduğuna inanılan halka açık kaynaklardan elde edilmiş olup yalnızca bu bilgilere yönelik yorumları iletmek amacıyla hazırlanmıştır. Bu kaynaklardaki bilgilerin hata ve eksikliğinden ve ticari amaçlı işlemlerde kullanılmasından doğabilecek zararlardan Global Menkul Değerler A.Ş. hiçbir şekilde sorumluluk kabul etmemektedir. Bu yayında yer alan görüş ve düşüncelerin Global Menkul Değerler A.Ş. yönetimi için hiçbir bağlayıcılığı yoktur. Global Menkul Değerler A.Ş. yayında adı geçen şirketlerin menkul kıymetini portföyünde bulundurabilir ve/veya bu şirketlere danışmanlık hizmeti verebilir. Bu yayın, Global Menkul Değerler A.Ş.'nin izni olmadan kopyalanamaz ve/veya dağıtılamaz; bilgisayar sistemlerine aktarılamaz. Vadeli Opsiyon Piyasası'nda gerçekleşen işlemler, düşük teminatlar ile pozisyon alabileceğiniz yüksek oranda risk taşıyan işlemlerdir. İşlemlerden kar elde edebileceğiniz gibi zarar etmeniz ve teminatınızın tamamını kaybetme riskiniz bulunmaktadır. Bu nedenle, işlem yapmaya karar vermeden önce riskleri anlamanız ve karşılaşılabileceğiniz zararı dikkate alarak karar vermeniz gerekmektedir. © 2023 Global Menkul Değerler A.Ş.

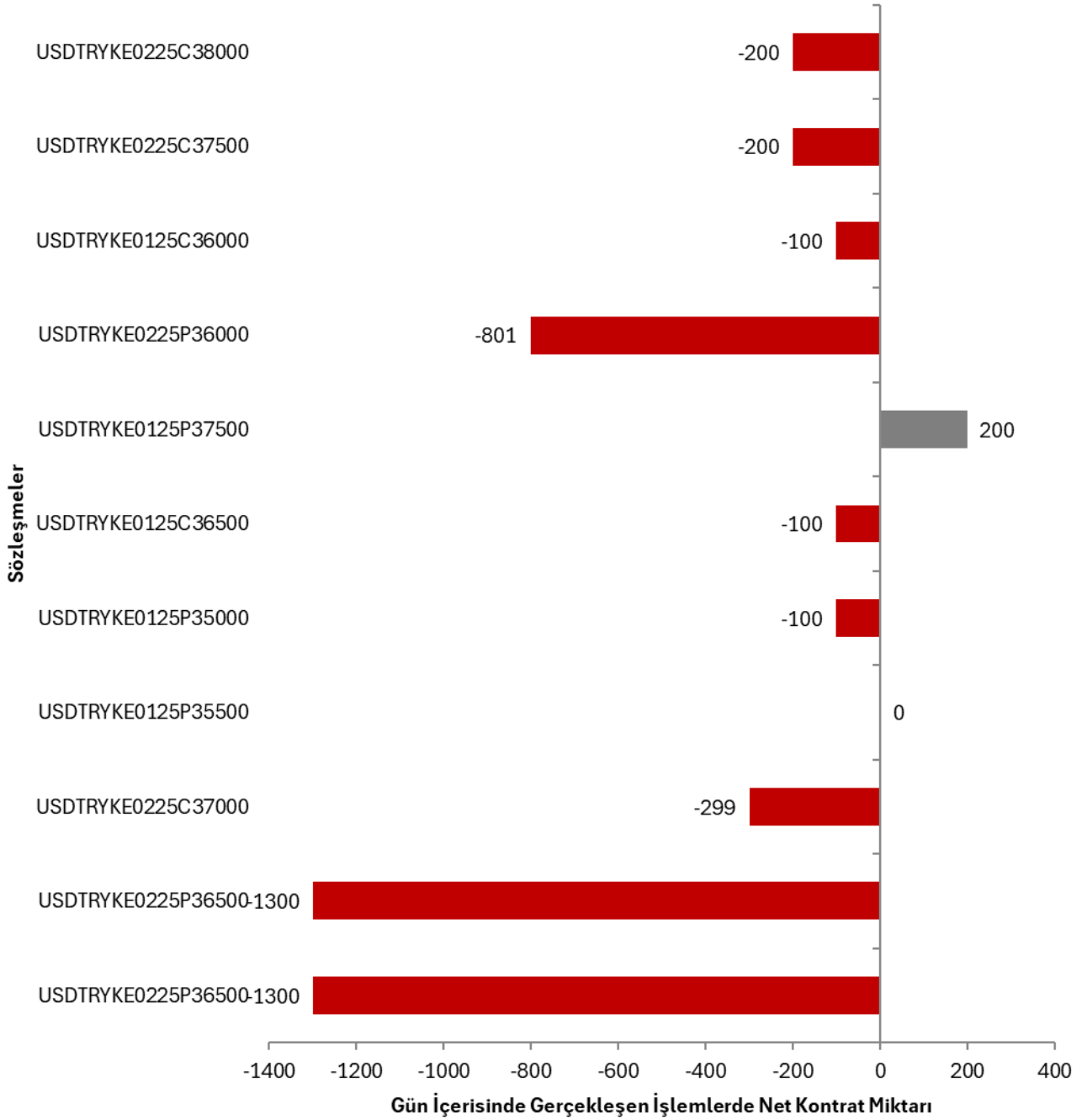
| İşlem Hacmi En Yüksek Pay Vadeli Kontratlar |         |         |        |            |                |               |              |
|---|---------|---------|--------|------------|----------------|---------------|--------------|
| Kontrat                                     | Alış    | Satış   | %Fark  | İşlem Adet | Toplam Hacim   | Açık Pozisyon | Teorik Fiyat |
| AKBNK Ocak 2025 Vadeli                      | ₺65,42  | ₺65,46  | -1,77% | 388.332    | ₺2.556.710.424 | 502.239       | ₺65,68       |
| ISCTR Ocak 2025 Vadeli                      | ₺14,39  | ₺14,40  | 0,14%  | 1.368.184  | ₺1.973.184.140 | 1.725.004     | ₺14,46       |
| YKBNK Ocak 2025 Vadeli                      | ₺31,46  | ₺31,47  | -1,66% | 590.241    | ₺1.870.056.941 | 683.501       | ₺31,58       |
| THYAO Ocak 2025 Vadeli                      | ₺300,95 | ₺301,35 | -0,31% | 47.141     | ₺1.419.882.165 | 133.924       | ₺302,60      |
| TOASO Ocak 2025 Vadeli                      | ₺217,25 | ₺217,35 | 2,09%  | 53.373     | ₺1.157.553.185 | 58.058        | ₺218,33      |
| KOZAL Ocak 2025 Vadeli                      | ₺23,33  | ₺23,35  | -3,35% | 479.639    | ₺1.134.047.067 | 369.416       | ₺23,46       |
| GARAN Ocak 2025 Vadeli                      | ₺131,25 | ₺131,35 | 0,61%  | 70.347     | ₺923.110.565   | 125.274       | ₺131,89      |
| EREGL Ocak 2025 Vadeli                      | ₺24,30  | ₺24,31  | -1,78% | 179.327    | ₺881.461.950   | 340.854       | ₺24,41       |
| KCHOL Ocak 2025 Vadeli                      | ₺191,60 | ₺191,70 | 0,39%  | 44.788     | ₺857.499.920   | 131.640       | ₺192,51      |
| BIMAS Ocak 2025 Vadeli                      | ₺548,20 | ₺548,50 | 1,50%  | 14.916     | ₺813.334.830   | 18.270        | ₺551,50      |
| EKGYO Ocak 2025 Vadeli                      | ₺13,96  | ₺13,97  | -0,36% | 574.289    | ₺803.040.923   | 1.646.587     | ₺14,00       |
| ASELS Ocak 2025 Vadeli                      | ₺78,90  | ₺78,92  | -0,40% | 81.619     | ₺645.747.366   | 124.164       | ₺79,11       |
| SAHOL Ocak 2025 Vadeli                      | ₺104,30 | ₺104,50 | -0,71% | 57.101     | ₺596.741.490   | 162.961       | ₺104,83      |
| TUPRS Ocak 2025 Vadeli                      | ₺148,25 | ₺148,75 | -0,87% | 38.090     | ₺567.849.935   | 91.115        | ₺149,03      |
| TTKOM Ocak 2025 Vadeli                      | ₺47,25  | ₺47,33  | -0,69% | 115.660    | ₺558.815.675   | 130.544       | ₺47,59       |
| ASTOR Ocak 2025 Vadeli                      | ₺121,65 | ₺121,95 | -0,49% | 40.443     | ₺489.854.655   | 43.936        | ₺122,49      |
| AEFES Ocak 2025 Vadeli                      | ₺176,80 | ₺176,85 | -0,62% | 24.882     | ₺441.143.725   | 57.080        | ₺177,12      |
| SISE Ocak 2025 Vadeli                       | ₺42,38  | ₺42,45  | -1,37% | 102.577    | ₺439.368.733   | 188.325       | ₺42,61       |
| KOZAA Ocak 2025 Vadeli                      | ₺71,88  | ₺71,89  | -2,46% | 48.157     | ₺354.317.720   | 70.654        | ₺72,29       |
| HALKB Ocak 2025 Vadeli                      | ₺17,45  | ₺17,50  | -1,30% | 190.740    | ₺335.666.629   | 244.901       | ₺17,52       |
| GUBRF Ocak 2025 Vadeli                      | ₺291,40 | ₺292,00 | -0,22% | 11.038     | ₺322.998.970   | 66.232        | ₺293,05      |
| FROTO Ocak 2025 Vadeli                      | ₺972,00 | ₺973,00 | 0,24%  | 3.317      | ₺321.436.290   | 5.276         | ₺971,85      |
| KRDMD Ocak 2025 Vadeli                      | ₺28,27  | ₺28,28  | -1,50% | 106.529    | ₺303.905.403   | 212.387       | ₺28,42       |
| PETKM Ocak 2025 Vadeli                      | ₺18,69  | ₺18,70  | -2,60% | 160.457    | ₺303.814.027   | 393.977       | ₺18,74       |
| TKFEN Ocak 2025 Vadeli                      | ₺66,81  | ₺66,82  | -3,80% | 40.511     | ₺273.405.666   | 28.296        | ₺67,54       |
| MGROS Ocak 2025 Vadeli                      | ₺545,90 | ₺546,90 | 0,46%  | 4.974      | ₺270.040.910   | 9.823         | ₺548,92      |
| VAKBN Ocak 2025 Vadeli                      | ₺24,75  | ₺24,88  | 0,49%  | 99.356     | ₺244.968.532   | 182.243       | ₺24,89       |
| DOHOL Ocak 2025 Vadeli                      | ₺15,17  | ₺15,18  | -0,26% | 136.907    | ₺209.895.160   | 243.974       | ₺15,22       |
| ENKAI Ocak 2025 Vadeli                      | ₺50,08  | ₺50,17  | -1,69% | 31.777     | ₺160.532.177   | 100.929       | ₺50,28       |
| THYAO Subat 2025 Vadeli                     | ₺309,40 | ₺310,05 | -0,02% | 4.456      | ₺138.096.055   | 12.637        | ₺313,06      |
| TAVHL Ocak 2025 Vadeli                      | ₺284,45 | ₺284,80 | 0,60%  | 4.536      | ₺129.830.655   | 17.496        | ₺286,08      |
| AKBNK Subat 2025 Vadeli                     | ₺67,25  | ₺67,45  | -1,51% | 15.975     | ₺108.081.176   | 37.324        | ₺67,96       |
| ALARK Ocak 2025 Vadeli                      | ₺97,26  | ₺97,53  | 0,30%  | 9.810      | ₺95.827.279    | 41.644        | ₺97,65       |
| ENJSA Ocak 2025 Vadeli                      | ₺61,39  | ₺61,45  | -2,54% | 15.178     | ₺94.458.332    | 64.017        | ₺61,97       |
| SOKM Ocak 2025 Vadeli                       | ₺41,37  | ₺41,40  | -2,17% | 21.787     | ₺90.868.139    | 93.308        | ₺41,62       |
| BIMAS Subat 2025 Vadeli                     | ₺558,40 | ₺563,20 | 1,52%  | 1.429      | ₺79.663.540    | 3.771         | ₺570,57      |
| VESTL Ocak 2025 Vadeli                      | ₺71,10  | ₺71,24  | -1,75% | 10.473     | ₺75.231.363    | 60.002        | ₺71,21       |
| ARCLK Ocak 2025 Vadeli                      | ₺146,20 | ₺146,40 | -1,68% | 5.039      | ₺74.577.125    | 16.940        | ₺147,07      |
| TSKB Ocak 2025 Vadeli                       | ₺13,01  | ₺13,02  | -1,44% | 50.588     | ₺66.209.535    | 437.786       | ₺13,10       |
| DOAS Ocak 2025 Vadeli                       | ₺209,70 | ₺210,00 | 1,33%  | 2.981      | ₺62.096.750    | 9.130         | ₺211,00      |
| CIMSA Ocak 2025 Vadeli                      | ₺45,98  | ₺46,02  | -1,52% | 12.598     | ₺58.248.993    | 55.585        | ₺46,14       |
| YKBNK Subat 2025 Vadeli                     | ₺32,35  | ₺32,39  | -1,64% | 16.748     | ₺54.589.491    | 43.017        | ₺32,67       |
| GARAN Subat 2025 Vadeli                     | ₺134,50 | ₺135,45 | 0,63%  | 4.036      | ₺54.309.990    | 6.954         | ₺136,44      |
| KCHOL Subat 2025 Vadeli                     | ₺196,55 | ₺198,25 | 0,25%  | 2.644      | ₺51.909.300    | 15.245        | ₺199,16      |
| SAHOL Subat 2025 Vadeli                     | ₺107,25 | ₺108,90 | -0,46% | 4.788      | ₺51.392.605    | 10.993        | ₺108,45      |
| TOASO Subat 2025 Vadeli                     | ₺222,75 | ₺223,70 | 2,39%  | 2.285      | ₺51.342.020    | 3.324         | ₺225,88      |
| AKSEN Ocak 2025 Vadeli                      | ₺41,50  | ₺41,52  | -1,31% | 12.260     | ₺51.180.943    | 18.699        | ₺41,87       |
| BRSAN Ocak 2025 Vadeli                      | ₺435,10 | ₺437,00 | -1,24% | 1.156      | ₺50.694.255    | 1.409         | ₺438,93      |

Bu yayında yer alan bilgiler, güvenilir olduğuna inanılan halka açık kaynaklardan elde edilmiş olup yalnızca bu bilgilere yönelik yorumları iletmek amacıyla hazırlanmıştır. Bu kaynaklardaki bilgilerin hata ve eksikliğinden ve ticari amaçlı işlemlerde kullanılmasından doğabilecek zararlardan Global Menkul Değerler A.Ş. hiçbir şekilde sorumluluk kabul etmemektedir. Bu yayında yer alan görüş ve düşüncelerin Global Menkul Değerler A.Ş. yönetimi için hiçbir bağlayıcılığı yoktur. Global Menkul Değerler A.Ş. yayında adı geçen şirketlerin menkul kıymetini portföyünde bulundurabilir ve/veya bu şirketlere danışmanlık hizmeti verebilir. Bu yayın, Global Menkul Değerler A.Ş.'nin izni olmadan kopyalanamaz ve/veya dağıtılamaz; bilgisayar sistemlerine aktarılamaz. Vadeli Opsiyon Piyasası'nda gerçekleşen işlemler, düşük teminatlar ile pozisyon alabileceğiniz yüksek oranda risk taşıyan işlemlerdir. İşlemlerden kar elde edebileceğiniz gibi zarar etmeniz ve teminatınızın tamamını kaybetme riskiniz bulunmaktadır. Bu nedenle, işlem yapmaya karar vermeden önce riskleri anlamaz ve karşılaşılabileceğiniz zararları dikkate alarak karar vermeniz gerekmektedir. © 2023 Global Menkul Değerler A.Ş.

## XU030 Opsiyon Sözleşmeleri



## USDTRY Opsiyon Sözleşmeleri



Bu yayında yer alan bilgiler, güvenilir olduğuna inanılan halka açık kaynaklardan elde edilmiş olup yalnızca bu bilgilere yönelik yorumları iletmek amacıyla hazırlanmıştır. Bu kaynaklardaki bilgilerin hata ve eksikliğinden ve ticari amaçlı işlemlerde kullanılmasından doğabilecek zararlardan Global Menkul Değerler A.Ş. hiçbir şekilde sorumluluk kabul etmemektedir. Bu yayında yer alan görüş ve düşüncelerin Global Menkul Değerler A.Ş. yönetimi için hiçbir bağlayıcılığı yoktur. Global Menkul Değerler A.Ş. yayında adı geçen şirketlerin menkul kıymetini portföyünde bulundurabilir ve/veya bu şirketlere danışmanlık hizmeti verebilir. Bu yayın, Global Menkul Değerler A.Ş.'nin izni olmadan kopyalanamaz ve/veya dağıtılamaz; bilgisayar sistemlerine aktarılamaz. Vadeli Opsiyon Piyasası'nda gerçekleşen işlemler, düşük teminatlar ile pozisyon alabileceğiniz yüksek oranda risk taşıyan işlemlerdir. İşlemlerden kar elde edebileceğiniz gibi zarar etmeniz ve teminatınızın tamamını kaybetme riskiniz bulunmaktadır. Bu nedenle, işlem yapmaya karar vermeden önce riskleri anlamaz ve karşılaşılabileceğiniz zararı dikkate alarak karar vermeniz gerekmektedir. © 2023 Global Menkul Değerler A.Ş.