

XU030 Yakın Vade

Nisan vade endeks sözleşmesi salı günü %2,57 oranında artış ile 10.852 seviyesinde kapanış gerçekleştirdi. Bununla birlikte **endeks son günlerdeki kayıplar ardından tepki yükselişini devam ettirmiş oldu**. Endekste, yukarı yönlü hareketin devam edebilmesi için 10.780 seviyesi üzerinde kalması ve **11.000-11.280-11.400 direnç** seviyelerinin aşılması gerekiyor. 10.780 seviyesi üzerinde kalıcı olunamaması durumunda **10.570-10.425-10.240-9.975 destek seviyelerine doğru tekrar gevşeme olabilir**.



USD/TRY

USD/TRY paritesinde **pozitif trend** devam ederken, **yüksek oynaklığa** bağlı görülen 41,50 zirvesi ardından 38,00 seviyelerinde bir dengelenme söz konusu. Oynaklığın tekrar artması durumunda yukarıda **39,00-40,00-41,00** seviyeleri bir kez daha görülebilir. Dengelenme süreci ile birlikte aşağı yönlü bir gevşeme olması durumunda ise **37,60-36,92-36,52 seviyeleri destek** olarak izlenebilir.



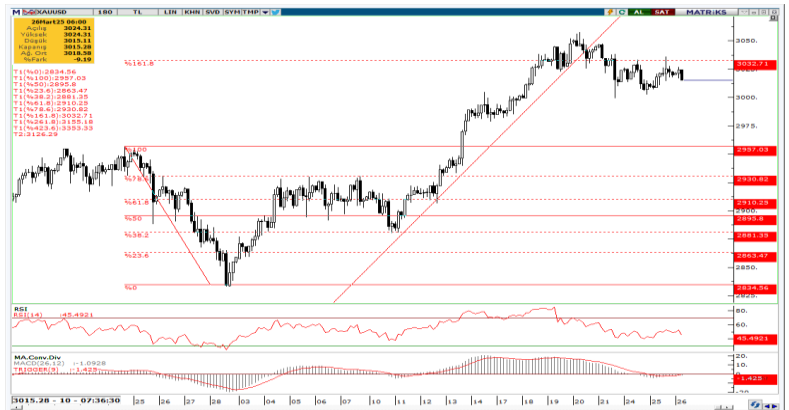
EUR/USD

EUR/USD paritesinde 1,0945 direnç seviyesinden devreye giren satışlarla geri çekilme yaşanıyor. Parite için aşağıda **1,0765-1,0680-1,0610 seviyeleri destek** olarak önemli. Önümüzdeki süreçte **1,0855** ve ardından **1,0945 dirençlerinin aşılması** durumunda ise **1,1015-1,1110-1,1195 diğer direnç seviyeleri hedef** konumuna gelebilir.



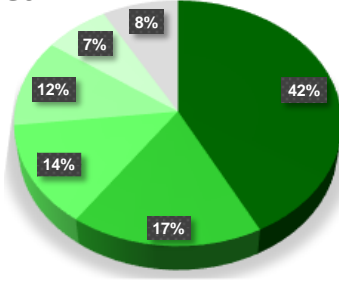
XAU/USD (Ons Altın)

Ons altın tarafında 3030\$ Fibonacci hedef seviyesi ve ardından 3050\$ zirve seviyeleri ardından **meta fiyatının dinlenme sürecine girdiğini görüyoruz**. Aşağıda **3000\$-2980\$ seviyeleri kısa vadeli destekler**. Bu desteklerin aşağı yönlü geçilmesi durumunda 2960\$ seviyelerine kadar geri çekilme devam edebilir. Yukarıda ise **3030\$-3050\$ seviyeleri direnç** konumunda bulunuyor.



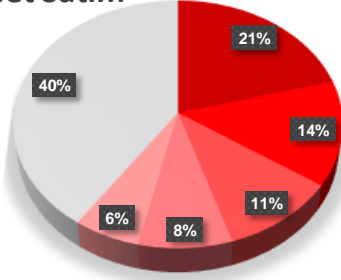
SON İŞLEM GÜNÜNE AİT NİSAN VADE VİOP 30 ARACI KURUM DAĞILIMI

Net Alım



Kurum	Net Lot	Toplam İşlemler İçindeki % Payı	Kalan Poz.	Maliyet
Is Yatırım	24,709	42%	-121,384	10,959.61
Hsbc Yatırım	10,129	17%	17,092	10,934.41
Garanti BBVA	7,845	13%	-43,428	10,880.83
Meksa Yatırım	6,716	12%	-7,082	10,857.11
Ak Yatırım	4,102	7%	-11,276	11,021.12
Diğer	4,785	8%	3,443	--

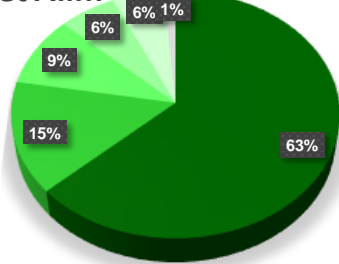
Net Satım



Kurum	Net Lot	Toplam İşlemler İçindeki % Payı	Kalan Poz.	Maliyet
Bank Of America	-12,131	21%	-22,094	11,108.57
Teb Yatırım	-7,972	14%	174,313	10,878.29
Vakif Yatırım	-6,186	11%	-3,840	11,012.72
Info Yatırım	-4,929	8%	-20,287	10,777.67
Halk Yatırım	-3,496	6%	15,331	11,000.67
Diğer	-23,572	40%	-50,867	--

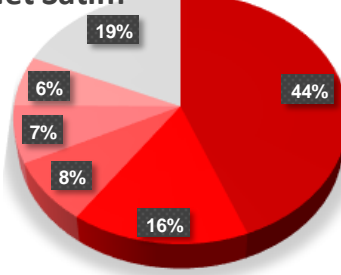
AÇILIŞINDAN BUGÜNE NİSAN AYI KONTRATLARINDA POZİSYON DAĞILIMI

Net Alım



Kurum	25.03.2025	24.03.2025	21.03.2025	Maliyet	Açık Pozisyonlardaki % Payı
Teb Yatırım	174,313	182,285	192,852	11,572	63.20%
Yapi Kredi Yatırım	40,168	41,809	42,722	10,811	14.56%
Ziraat Yatırım	25,459	26,748	21,875	10,031	9.23%
Hsbc Yatırım	17,092	6,963	-7,735	10,642	6.20%
Halk Yatırım	15,331	18,827	22,294	11,063	5.56%
Diğer	3,443	8,558	14,745	--	1.25%

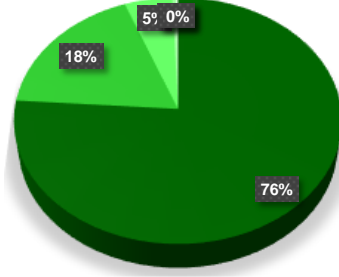
Net Satım



Kurum	25.03.2025	24.03.2025	21.03.2025	Maliyet	Açık Pozisyonlardaki % Payı
Is Yatırım	-121,384	-146,093	-159,409	10,873.86	44.01%
Garanti BBVA	-43,428	-51,273	-56,221	11,828.98	15.75%
Bank Of America	-22,094	-9,963	-13,892	13,045.41	8.01%
Info Yatırım	-20,287	-15,358	-10,141	11,311.00	7.36%
Qnb Yatırım Menkul	-17,746	-18,013	-16,974	11,804.51	6.43%
Diğer	-50,867	-39,075	-45,801	--	18.44%

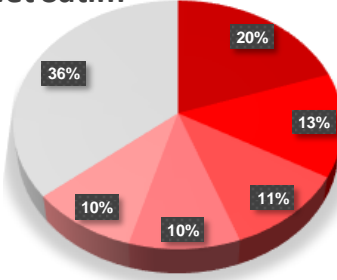
SON İŞLEM GÜNÜNE AİT HAZİRAN VADE VİOP 30 ARACI KURUM DAĞILIMI

Net Alım



Kurum	Net Lot	Toplam İşlemler İçindeki % Payı	Kalan Poz.	Maliyet
Yapı Kredi Yatırım	5,096	76%	7,104	11,513.20
Hsbc Yatırım	1,213	18%	-27,044	11,536.01
Teb Yatırım	345	5%	13,070	11,543.72
Yatırım Finansman	26	0%	39	11,454.39
Oyak Yatırım	10	0%	12	11,247.10
Diğer	6	0%	1,110	--

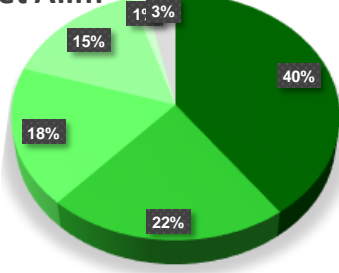
Net Satım



Kurum	Net Lot	Toplam İşlemler İçindeki % Payı	Kalan Poz.	Maliyet
Info Yatırım	-1,322	20%	-502	11,538.61
Bank Of America	-906	14%	-906	11,520.98
Bulls Yatırım	-745	11%	8	11,568.50
Qnb Yatırım Menkul	-670	10%	-1,329	11,517.80
Ing Yatırım Menkul	-645	10%	-752	11,552.14
Diğer	-2,408	36%	-1,722	--

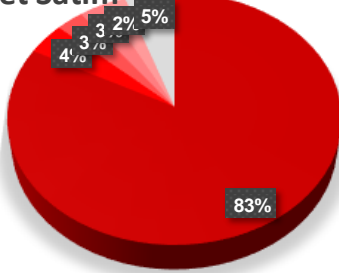
AÇILIŞINDAN BUGÜNE HAZİRAN AYI KONTRATLARINDA POZİSYON DAĞILIMI

Net Alım



Kurum	25.03.2025	24.03.2025	21.03.2025	Maliyet	Açık Pozisyonlardaki % Payı
Teb Yatırım	13,070	12,725	11,276	11,511	39.97%
Yapı Kredi Yatırım	7,104	2,008	1,614	13,226	21.72%
Tera Yatırım Menkul	5,956	5,956	3,573	11,195	18.21%
Is Yatırım	4,990	5,544	4,889	10,859	15.26%
Garanti BBVA	472	500	384	10,443	1.44%
Diğer	1,110	3,043	3,782	--	3.39%

Net Satım



Kurum	25.03.2025	24.03.2025	21.03.2025	Maliyet	Açık Pozisyonlardaki % Payı
Hsbc Yatırım	-27,044	-28,257	-25,435	11,589.74	82.70%
Qnb Yatırım Menkul	-1,329	-659	137	11,859.99	4.06%
Meksa Yatırım	-949	-941	-939	12,763.11	2.90%
Bank Of America	-906	#N/A	#N/A	11,520.98	2.77%
Ing Yatırım Menkul	-752	-107	463	12,083.56	2.30%
Diğer	-1,722	-97	-6	--	5.27%

Akşam Seansı İşlemleri			
Aracı Kurum	Lot Alım Miktarı	Lot Satım Miktarı	Net Toplam
BANK-OF-AMERICA	3505	-453	3052
TEB	1574	-297	1277
YAPIKREDI	1938	-1230	708
PHILLIPCAPITAL	1594	-987	607
INFO	2382	-1914	468
QNBİYATIRIM	854	-499	355
GCMİYATIRIM	515	-186	329
INGİYATIRIM	328	-84	244
AK	484	-257	227
OSMANLI	975	-787	188
UNLUMENKUL	222	-39	183
VAKIF	617	-467	150
BURGAN	150	-1	149
HALK	601	-474	127
MARBAS	266	-141	125
SEKER	117	-2	115
TACIRLER	486	-405	81
A1CAPITAL	1658	-1598	60
ZIRAAT	299	-244	55
GEDIK	710	-660	50
ICBCTURKEY	68	-44	24
INVESTAZ	54	-30	24
HSBC	20		20
NCM.	100	-88	12
ALLBATROSS	11	-5	6
ALNUS	513	-507	6
ANADOLU	11	-6	5
COLENDI	15	-10	5
DINAMIK	4		4
MEKSA	158	-154	4
ALTERNATIF	2		2
ALB	88	-98	-10
ATA	5	-33	-28
YATIRIM-FINANSM	150	-195	-45
BULLS	62	-114	-52
AHLATCI	54	-113	-59
TURKISH	4	-64	-60
GLOBAL	229	-295	-66
INTEGRAL	68	-171	-103
TERA	57	-170	-113
ACARMENKUL	57	-346	-289
DENIZ	758	-1109	-351
GARANTI	284	-671	-387
TRIVE	1564	-2328	-764
OYAK	294	-2158	-1864
IS	2535	-5825	-3290