

Piyasa Özeti

Küresel piyasalar tarife şokunu sindirmeye çalışıyor

Çin ve ABD liderlerinin ne zaman görüşeceği belirsizliğini korurken, ABD Başkanı Donald Trump, Çin Devlet Başkanı Xi Jinping ile "uygun zamanda" görüşeceğini, acelesi olmadığını ifade etti. Çin, Kanada ve Meksika'nın aksine ABD yönetimi ile anlaşmaya yanaşmazken, dün itibarıyla %10'luk tarifeye karşı 80 ABD ürününe ek gümrük vergisi getirdi.

Morgan Stanley, yatırımcılar global ticaret kaynaklı ilgili riskler, yüksek değerlemeler ve kazançların yukarı yönlü olmaması nedeniyle Asya teknoloji hisselerinde kar satışı gerçekleşebileceğini ve %20'ye yakın kayıplar oluşabileceği değerlendirilmesinde bulundu.

Uluslararası Para Fonu (IMF), anlaşmazlıkları çözmek ve ticaret akışını sürdürmek için ABD, Çin, Kanada ve Meksika'ya çağrıda bulundu.

Meksika Ulusal Çimento Odası, olası tarifelerin kendilerini Türkiye, Çin ve Vietnam gibi ülkelere karşı dezavantajlı duruma getireceğini söyledi.

Türkiye tarifeler hedefinde değil

Hazine ve Maliye Bakanı Mehmet Şimşek, dün yaptığı açıklamalarda, ABD tarifelerinde hedef alınan ülkelere olmayı beklemediklerini söyledi.

Mevsim etkilerinden arındırılmış genel TÜFE Ocak ayında aylık +3.38% artış gösterdi.

Hazine ve Maliye Bakanı Mehmet Şimşek, şu anda en öncelikli hedeflerinin enflasyonu düşürmek olduğunu belirterek, "Enflasyonu aşağıya çekmek için gerekli tüm araçları kullanıyoruz, enflasyon düşecek." dedi.

Fitch Ratings Kıdemli Direktörü Morales, Türkiye'de enflasyondaki düşüşün sürdüğünü ve daha da düşmesini beklediklerini; enflasyonun aynı kredi notuna sahip diğer ülkelerle benzer seviyelere geleceğine yönelik güvenin artmaya başlaması ile Türkiye'ye ilişkin kredi notu ve not görünümü değerlendirmelerinin olumlu yönde etkilenebileceğini söyledi.

Hazine ve Maliye Bakanı Mehmet Şimşek ayrıca dün yaptığı açıklamalarda, ABD tarifelerinde hedef alınan ülkelere olmayı beklemediklerini söyledi.

Piyasalar

ABD endeksleri tarife kararlarının dondurulması ardından dün yükseliş kaydederken, ABD vadeli bugünkü sınırlı negatif bir açılışa işaret ediyor. Asya endeksleri ise yataya yakın hafif pozitif bir seyir izliyor. Yurt içinde dolar kuru 35,95 civarında, Türkiye 5 yıllık CDS ülke risk primi 254 seviyelerinde bulunuyor.

Teknik olarak

BIST100 endeksi Salı günü tepki alımlarının etkisi ile %0,33 oranında artış ile 9.807 seviyesi civarında kapanış gerçekleştirdi. Güne pozitif bir açılışa başlayan endeks günün önemli bir kısmını yatay tamamlarken, öğleden sonra başlayan yukarı yönlü hareketle elde edilen kazanımların seans sonuna doğru kaybedildiği görüldü. Gün içerisinde özellikle **THYAO** hissesi endeks üzerinde negatif baskı oluştururken, **BIMAS, PGSUS, TTKOM, TUPRS** hisselerinin zayıf performansı bu negatif baskıya destek oldu. Diğer taraftan **AKBNK** endekse ne çok katkı sağlayan hisse oldu. Ayrıca **TCELL, YKBNK, ISCTR, EREGL** hisseleri endekse katkı sağlayan diğer hisseler oldu. Alt sektör endeksleri arasında XFINK finansal kiralama/faktöring sektör endeksi, **ISFIN** ve **VAKFN** hisselerini yükseliş ile pozitif ayrışma gösterdi. Diğer BIST100 hisseleri içinde **SDDTR, ALARK, ARCLK, SOKM, YEOTK** gün içerisinde gösterdikleri iyi performanslar ile dikkat çekti. Hacim bazında ilk 5 aracı kurum verilerine göre **AKBNK, YKBNK, KCHOL, EREGL, ISCTR** günün sonunda en çok para girişi olan hisseler olarak sıralandı. Buna ek olarak **QUAGR** hissesinde 10 günden fazla süredir devam eden para girişi söz konusu. Teknik olarak bakıldığında Kasım ayından beri 9.595-10.150 aralığında yatay seyir izleyen endeksin destek seviyeleri üzerinde hareketleri takip ediliyor. Endekste dün gerçekleşen yukarı yönlü deneme başarısız olurken, yeni denemelerde **9.830-9.890-9.935-9.980 seviyeleri direnç** olarak izlenmeye devam edilecek. Aşağıda ise **9.770-9.705-9.595 seviyeleri daha önce alımların geldiği önemli destek** noktaları olarak önemini koruyor. Mevcut görünüm içinde endeksin güne yatay bir seyirle başlamasını bekliyoruz.

Bugün hareketli olmasını beklediğimiz hisseler: **EUPWR, HALKB, YEOTK, QUAGR, MGROS.**

Sermaye Piyasaları - Kapanış Verileri

Endeks	Kapanış	Günlük (%)	Haftalık %	Aylık %	Mn USD
XU100	9,807	0.33	-3.11	-2.66	2,861
XU030	10,874	0.17	-3.30	-2.27	2,375
XUSIN	12,462	0.43	-2.98	-5.93	1,015
XBANK	14,821	2.22	-4.81	-1.70	805
Dolar/TL	35.9549	0.09	0.46	1.72	
Gösterge Tahvil	38.54%	-0.07	3.33	3.33	
5 Yıllık CDS	254.47				

04/02/2025 kapanış verileri alınmıştır.

En Yüksek Hacimliler (BIST - 100)

Hisse	Hacim (Mn TL)	Değişim (%)
THYAO	12,042	-3.27
YKBNK	7,421	1.99
AKBNK	7,002	2.98
ISCTR	6,586	1.76
KCHOL	5,161	0.86

En Çok Yükselenler (BIST - 100)

Hisse	Hacim (Mn TL)	Değişim (%)
HALKB	1,344	5.61
VAKBN	1,194	4.94
EUPWR	471	4.63
YEOTK	325	4.45
MAVI	583	3.78

En Çok Düşenler (BIST - 100)

Hisse	Hacim (Mn TL)	Değişim (%)
FENER	333	-4.73
PGSUS	3,640	-4.43
TTKOM	1,858	-4.24
THYAO	12,042	-3.27
TOASO	1,506	-2.61

Ülke	Endeks Adı	Son	Günlük %	Haftalık %	Aylık %
ABD	Dow 30 Vadeli	44,057	-0.12	-0.190	5.03
ABD	S&P 500 Vadeli	6,010	-0.11	-0.26	4.72
ABD	Nasdaq 100 Vadeli	21,117	-0.20	-0.54	5.47
Almanya	Dax Vadeli	19,032	-1.02	-1.40	3.79
Çin	Shanghai Composite	3,404	-1.02	-1.40	3.79
Japonya	Nikkei 225	38,682	-0.10	-2.07	-1.02
Güney Kore	KOSPI	2,420	0.12	-5.51	-5.33
Hong Kong	Hang Seng	19,505	-1.61	-5.90	-4.00
Hindistan	Sensex	77,545	-0.19	-2.44	-2.32

*Kaynak: Finnet - Matrics

Araştırma İletişim Bilgileri
+90 850 201 94 89
research@global.com.tr
www.global.com.tr
Ağaoğlu My Newwork, Barbaros Mah.
İhlamur Bul. No: 3 89 K: 9,
34746 Ataşehir / İstanbul - Türkiye

GÜNLÜK HİSSE ÖNERİLERİ

Hisse	Son Fiyat	Alım Aralığı*	Satım Aralığı*	Stoploss	Beta
EUPWR	38.90	38,84-38,94	39,74-39,78	38,12	0.91
HALKB	20.52	20,46-20,56	21,02-21,06	20,02	1.18
YEOTK	55.20	55,05-55,30	56,35-56,45	54,05	1.05
QUAGR	3.55	3,52-3,57	3,62-3,63	3,48	0.89
MGROS	585.00	583,50-586,00	596,00-597,00	574,00	0.73

*Kısa Vadeli

Sektör ve Şirket Haberleri:

(=) **ODMD Yurt İçi Oto Satışları Ocak Ayı Verisi...** Otomotiv Distribütörleri ve Mobilite Derneği (ODMD) verilerine göre, otomobil ve hafif ticari araç pazarı Ocak 2025'te yıllık %13,9 oranında azalarak 68.654 adet olarak gerçekleşti (Ocak 2024: 79.701). Binek otomobil satışları yıllık bazda %12,6 azalarak 55.944 adede geriledi, hafif ticari araç satışları da yıllık bazda %18,8 azalışla 15.660 oldu.

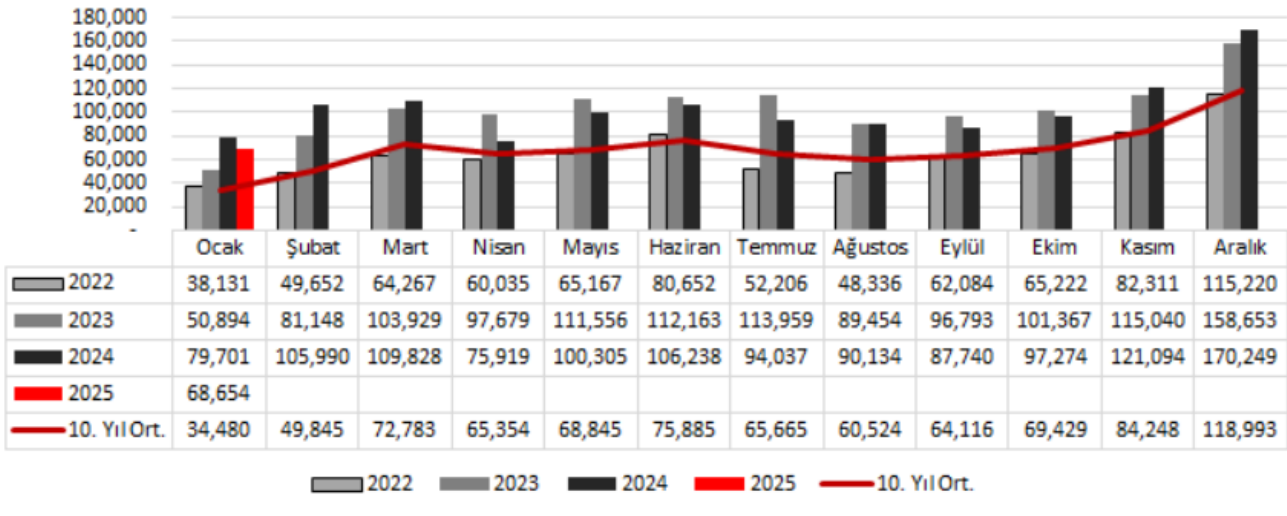
• TOASO'nun satışları önceki yılın %48 altında 6.348 adet olarak açıklanmıştır. Hafif ticari araç satışları yıllık bazda %52,3 oranında, binek araç satışları ise %46,1 oranında azalış gösterdi. TOASO'nun pazar payı bu dönemde önceki yıla kıyasla 6,1 puan azalış önceki aya göre de 0,5 puan azalış gösterdi.

• FROTO'nun satışları yıllık bazda %1,7 azalışla 6,178 adede geriledi. Binek araç satışları önceki yıla göre %47,4 azalırken, hafif ticari araç satışları %42,3 arttı. Toplam pazar payı yıllık 1,1 puan artarken ve aylık bazda da 1,1 puan azalış gösterdi.

• DOAS'ın satışları ise yıllık bazda %17 azalarak 9.390 düzeyinde gerçekleşti. Şirket satışlarının ağırlıklı kısmını oluşturan binek araç satışları önceki yıla göre %45,5 oranında azalırken, hafif ticari araç satışları da %50 daraldı. DOAS'ın pazar payı önceki yıla kıyasla 0,5 puan, önceki aya kıyasla 1,6 puan azalış kaydetti.

2024 Ocak ayındaki yüksek araç satışlarının ardından, yıl sonunda rekor seviyelere ulaşan satış adeti, 2025 Ocak ayında 2024 yılına göre düşüş gösterse de 10 yıllık ortalamasının (39.183) %75 üzerinde seyrediyor.

Aylık Araç Satışları (adet)



Kaynak: Otomotiv Distribütörleri Derneği, Global Menkul Değerler Araştırma

Türkiye - 5 Şubat 2025

(=+) **TSKB 4Ç24 sonuçlarını açıkladı...** Türkiye Sınai Kalkınma Bankası yılın 4. çeyreğinde konsolide olmayan finansal tablolarına göre, çeyreklik bazda %18, yıllık bazda ise %54 artışla 3,9 milyar TL net kar açıkladı. Piyasa beklentisi 3,03 milyar TL solo net kar açıklaması yönündeydi. Böylece, dördüncü çeyrek solo net karı beklentilerin %2 üzerinde gerçekleşti. 4Ç24'te net faiz gelirin bakıldığında artış hızının ivmelendiği, çeyreklik bazda %6,3 civarında artış ile 3,2 milyar TL'ye ulaştığı görülüyor. Net ücret ve komisyon gelirlerinde, yıllık bazda, 13% büyüme kaydedildi. Faaliyet giderleri ise yıllık bazda %88 arttı. Özsermaye karlılığı bu dönemde %38,5 düzeyinde oluştu (2Ç24: %37,4), takipteki krediler ise %2,2 ile hedeflenen bölgede (<%3,0) tutuldu (4Ç23 sonu: %3,0). **Beklenti üzeri net kar ve sağlıklı temel göstergelerin olumlu etkilerinin, 2025 beklentilerinin yılsonu sonuçlarının altında olması sebebiyle baskılanacağını kısa vadede hisse performansını sınırlı olumlu etkilenmesini bekliyoruz.**

Banka'nın 2025 yılına ilişkin tahminleri;

- Kurdan arındırılmış kredi büyümesinde düşük çift haneli büyüme,
- Yaklaşık %5 net faiz marjı,
- Net ücret komisyon gelirinde enflasyona paralel artış,
- Giderlerin enflasyona paralel artış göstermesi,
- Özkaynak karlılığında ise orta %30 seviyelerinde bekleniyor.

TL	4Ç24	Konsensus	Fark	4Ç23	3Ç24	Çeyreklik	Yıllık
Net Kar	3,099	3,031	2%	2,013	2,633	18%	54%

Kaynak: Finnet, Research Turkey

(=) **PATEK hisse devri tamamlandı...** Pasifik Teknoloji, Proline Bilişim'in %51 hissesinin devrini 4 Şubat 2025 itibarıyla tamamladı. Bu satın almayla, savunma sanayi ve siber güvenlik ürünlerine ek olarak, Proline'in güvenli kimlik yönetimi, biyometrik kontrol ve güvenli belge sistemleri alanındaki hizmetleri şirket portföyüne dahil oldu. **Gelişmenin hisse performansına etkisinin nötr olmasını bekliyoruz**

(=+) **Pay geri alımları...** 04 Şubat 2025 tarihinde gerçekleştirilen pay geri alımlarına dair listeyi aşağıda görebilirsiniz.

Pay Geri Alımları			
Pay Kodu	Şirket	Alınan Pay Adedi	Fiyat Aralığı (TL)
NTHOL	Net Holding	46,209	43,80-43,82
VERUS	Verusa Holding	7,500	222,00-227,00
INVES	Investco Holding	16,000	193,00-199,40
GUBRF	Gübre Fabrik.	109,457	268,75-273,25
LKMNH	Lokman Hekim Sağlık	96,500	20,12-20,52

Kaynak: KAP

3.02.2025	Haftalık Ekonomik Takvim	Beklenti	Önceki
Çin	-- Çin Yeni Yılı (Tatil)	--	--
Japonya	03:30 Jibun Bank İmalat PMI (Ocak - Nihai)	--	48,80
Çin	04:45 Caixin İmalat PMI (Ocak)	50,60	50,50
Türkiye	10:00 S&P Global/ICI İmalat PMI (Ocak)	--	49,10
Türkiye	10:00 TÜFE (Ocak - Aylık)	%4,30	%1,03
Türkiye	10:00 TÜFE (Ocak - Yıllık)	%41,10	%44,38
Türkiye	10:00 Çekirdek TÜFE (Ocak - Yıllık)	%41,50	%45,34
Türkiye	10:00 ÜFE (Ocak - Aylık)	--	%0,40
Türkiye	10:00 ÜFE (Ocak - Yıllık)	--	%28,52
Almanya	11:55 HCOB İmalat PMI (Ocak - Nihai)	44,10	44,10
Euro Bölgesi	12:00 HCOB İmalat PMI (Ocak - Nihai)	46,10	46,10
Euro Bölgesi	13:00 TÜFE (Ocak - Yıllık - Öncü)	%2,40	%2,40
Euro Bölgesi	13:00 TÜFE (Ocak - Aylık - Öncü)	-%0,40	%0,40
Euro Bölgesi	13:00 Çekirdek TÜFE (Ocak - Yıllık - Öncü)	%2,60	%2,70
ABD	17:45 S&P Global İmalat PMI (Ocak - Nihai)	50,10	50,10
ABD	18:00 ISM İmalat Endeksi (Ocak)	49,90	49,20
4.02.2025			
Türkiye	14:30 Reel Efektif Döviz Kuru (Ocak)	--	67,12
Türkiye	18:00 Aylık Fiyat Gelişmeleri Analizi (Ocak - Aylık)	--	--
ABD	18:00 JOLTS Açık İş Pozisyonları Sayısı (Aralık)	8000 Bin	8098 Bin
ABD	18:00 Fabrika Siparişleri (Aralık)	-%0,80	-%0,40
ABD	18:00 Çekirdek Fabrika Siparişleri (Aralık)	--	%0,20
ABD	18:00 Dayanıklı Mal Siparişleri (Aralık - Nihai)	-%2,20	-%2,20
ABD	18:00 Çekirdek Dayanıklı Mal Siparişleri (Aralık - Nihai)	%0,30	%0,30
5.02.2025			
Japonya	03:30 Jibun Bank Hizmetler PMI (Ocak - Nihai)	--	52,70
Çin	04:45 Caixin Hizmetler PMI (Ocak)	52,40	52,20
Almanya	11:55 HCOB Hizmetler PMI (Ocak - Nihai)	52,50	52,50
Euro Bölgesi	12:00 HCOB Hizmetler PMI (Ocak - Nihai)	51,40	51,40
Euro Bölgesi	13:00 ÜFE (Aralık - Aylık)	%0,50	%1,60
Euro Bölgesi	13:00 ÜFE (Aralık - Yıllık)	-%0,10	-%1,20
ABD	15:00 MBA İpotek Başvuruları (Haftalık)	--	-%2,00
ABD	16:15 ADP Özel Sektör İstihdam Değişimi (Ocak)	150 Bin	122 Bin
ABD	16:30 Dış Ticaret Dengesi (Aralık)	-96,8 Mlr USD	-78,2 Mlr USD
ABD	17:45 S&P Global Hizmetler PMI (Ocak - Nihai)	52,90	52,80
ABD	17:45 S&P Global Bileşik PMI (Ocak - Nihai)	52,50	52,40
ABD	18:00 ISM Hizmet PMI (Ocak)	54,00	54,00
6.02.2025			
Almanya	10:00 Fabrika Siparişleri (Aralık - Aylık)	%2,30	-%5,40
Almanya	10:00 Fabrika Siparişleri (Aralık - Yıllık)	-%10,50	-%1,70
Euro Bölgesi	13:00 Perakende Satışlar (Aralık - Aylık)	%0,00	%0,10
Euro Bölgesi	13:00 Perakende Satışlar (Aralık - Yıllık)	%1,90	%1,20
Türkiye	14:30 TCMB Menkul Kıymet İstatistikleri (Haftalık)	--	--
ABD	16:30 Tarım Dışı Verimlilik (4Ç2023 - Öncü)	%1,90	%2,20
ABD	16:30 İşsizlik Maaşı Başvuruları (Haftalık)	--	207 Bin
ABD	16:30 Devam Eden İşsizlik Maaşı Başvuruları (Haftalık)	--	1858 Bin
7.02.2025			
Japonya	08:00 CI Öncü Endeksi (Aralık - Öncü)	108,20	107,50
Almanya	10:00 Sanayi Üretimi (Aralık - Aylık)	-%0,70	%1,50
Almanya	10:00 Sanayi Üretimi (Aralık - Yıllık)	-%2,10	-%2,80
Almanya	10:00 Dış Ticaret Dengesi MA (Aralık)	--	19,7 Mlr EURO
Türkiye	10:30 TCMB Enflasyon Raporu 2025-I	--	--
ABD	16:30 Tarım Dışı İstihdam Değişimi (Ocak)	150 Bin	256 Bin
ABD	16:30 İşsizlik Oranı (Ocak)	%4,10	%4,10
ABD	16:30 Ortalama Saatlik Kazançlar (Ocak - Aylık)	%0,30	%0,30
ABD	16:30 Ortalama Saatlik Kazançlar (Ocak - Yıllık)	%3,80	%3,90
Türkiye	17:30 Nakit Bütçe Dengesi (Ocak)	--	-323,9 Mlr TRY
ABD	18:00 Michigan Tüketici Güven Endeksi (Şubat - Öncü)	--	71,10
ABD	18:00 Toptan Eşya Stokları (Aralık - Aylık - Nihai)	--	-%0,50
ABD	18:00 Michigan Üniversitesi Mevcut Koşullar Endeksi (Şubat - Öncü)	--	74,00

4Ç24 Bilanço Tarihleri				
Pazartesi	Salı	Çarşamba	Perşembe	Cuma
3 Şubat	4 Şubat TSKB	5 Şubat	6 Şubat AKGRT VAKBN	7 Şubat ANSGR
10 Şubat	11 Şubat	12 Şubat DOCO TOASO	13 Şubat LILAK TTRAK	14 Şubat ALBRK
17 Şubat AKSA AYGAZ FROTO TUPRS	18 Şubat KCHOL TAVHL	19 Şubat	20 Şubat	21 Şubat
24 Şubat TKNSA	25 Şubat ASELS	26 Şubat ENJSA	27 Şubat	28 Şubat DOAS

*Piyasa açılışından önce açıklanacak

BİST-100 DESTEK DİRENÇ TABLOSU

Hisse	3. Destek	2. Destek	1. Destek	Pivot	1. Direnç	2. Direnç	3. Direnç
AGROT	9.53	9.68	9.73	9.83	9.88	9.98	10.13
AKBNK	59.05	62.20	63.95	65.35	67.10	68.50	71.65
AKFYE	16.82	17.24	17.46	17.66	17.88	18.08	18.50
AKSA	11.19	11.42	11.55	11.65	11.78	11.88	12.11
AKSEN	37.86	38.46	38.66	39.06	39.26	39.66	40.26
ALARK	76.73	80.93	83.37	85.13	87.57	89.33	93.53
ALFAS	61.28	63.63	64.67	65.98	67.02	68.33	70.68
ALTNY	71.70	73.10	73.70	74.50	75.10	75.90	77.30
AEFES	149.00	153.70	156.30	158.40	161.00	163.10	167.80
AGHOL	281.17	288.67	291.58	296.17	299.08	303.67	311.17
ANHYT	93.60	97.20	99.00	100.80	102.60	104.40	108.00
ANSGR	100.23	105.23	108.27	110.23	113.27	115.23	120.23
ARCLK	117.83	123.73	127.27	129.63	133.17	135.53	141.43
ARDYZ	33.39	34.67	35.13	35.95	36.41	37.23	38.51
ASELS	84.42	86.47	87.43	88.52	89.48	90.57	92.62
ASTOR	111.60	115.60	117.50	119.60	121.50	123.60	127.60
BTCIM	4.07	4.15	4.18	4.23	4.26	4.31	4.39
BSOKE	12.45	12.68	12.78	12.91	13.01	13.14	13.37
BERA	15.73	16.23	16.46	16.73	16.96	17.23	17.73
BIMAS	510.00	522.50	527.00	535.00	539.50	547.50	560.00
BRSAN	374.58	380.33	382.42	386.08	388.17	391.83	397.58
BRYAT	1740.67	1762.67	1771.33	1784.67	1793.33	1806.67	1828.67
CCOLA	52.12	53.87	54.73	55.62	56.48	57.37	59.12
CVKMD	292.75	304.50	308.50	316.25	320.25	328.00	339.75
CWENE	18.87	19.22	19.33	19.57	19.68	19.92	20.27
CANTE	1.45	1.47	1.47	1.49	1.49	1.51	1.53
CLEBI	1806.67	1883.67	1931.33	1960.67	2008.33	2037.67	2114.67
CIMSA	48.95	51.00	51.80	53.05	53.85	55.10	57.15
DOHOL	12.66	12.95	13.05	13.24	13.34	13.53	13.82
DOAS	176.93	180.13	181.47	183.33	184.67	186.53	189.73
ECILC	41.05	41.97	42.41	42.89	43.33	43.81	44.73
EGEEN	8906.67	9091.67	9153.33	9276.67	9338.33	9461.67	9646.67
EKGYO	13.85	14.25	14.45	14.65	14.85	15.05	15.45
ENJSA	56.55	58.30	59.25	60.05	61.00	61.80	63.55
ENERY	206.70	213.90	218.20	221.10	225.40	228.30	235.50
ENKAI	44.39	45.91	46.81	47.43	48.33	48.95	50.47
EREGL	20.92	21.46	21.74	22.00	22.28	22.54	23.08
EUPWR	34.45	36.41	37.65	38.37	39.61	40.33	42.29
FENER	44.84	46.58	47.18	48.32	48.92	50.06	51.80
FROTO	839.50	867.50	882.00	895.50	910.00	923.50	951.50
GARAN	117.40	121.40	123.30	125.40	127.30	129.40	133.40
GESAN	48.63	50.18	50.82	51.73	52.37	53.28	54.83
GOLTS	400.92	409.17	413.58	417.42	421.83	425.67	433.92
GUBRF	245.58	260.58	268.17	275.58	283.17	290.58	305.58
HEKTS	3.39	3.46	3.49	3.53	3.56	3.60	3.67
IEYHO	8.46	8.79	8.95	9.12	9.28	9.45	9.78
ISCTR	13.02	13.44	13.67	13.86	14.09	14.28	14.70
ISMEN	42.73	43.59	44.03	44.45	44.89	45.31	46.17

BİST-100 DESTEK DİRENÇ TABLOSU

Hisse	3. Destek	2. Destek	1. Destek	Pivot	1. Direnç	2. Direnç	3. Direnç
KLSE	32.25	32.87	33.13	33.49	33.75	34.11	34.73
KRDMD	25.69	26.33	26.69	26.97	27.33	27.61	28.25
KARSN	11.15	11.44	11.56	11.73	11.85	12.02	12.31
KCAER	11.32	11.54	11.62	11.76	11.84	11.98	12.20
KCHOL	155.43	159.43	161.37	163.43	165.37	167.43	171.43
KONTR	32.89	33.67	34.05	34.45	34.83	35.23	36.01
KONYA	5935.00	6070.00	6115.00	6205.00	6250.00	6340.00	6475.00
KOZAL	21.11	21.67	21.91	22.23	22.47	22.79	23.35
KOZAA	64.17	66.07	66.88	67.97	68.78	69.87	71.77
LIDER	144.20	147.90	149.40	151.60	153.10	155.30	159.00
MAGEN	21.79	22.33	22.57	22.87	23.11	23.41	23.95
MAVI	65.25	68.00	69.70	70.75	72.45	73.50	76.25
MIATK	34.91	35.87	36.31	36.83	37.27	37.79	38.75
MGROS	539.33	561.33	573.17	583.33	595.17	605.33	627.33
MPARK	373.67	383.17	387.58	392.67	397.08	402.17	411.67
NTHOL	43.01	43.45	43.63	43.89	44.07	44.33	44.77
ODAS	5.16	5.28	5.33	5.40	5.45	5.52	5.64
OTKAR	377.50	390.00	396.50	402.50	409.00	415.00	427.50
OYAKC	23.41	24.21	24.63	25.01	25.43	25.81	26.61
PASEU	30.39	31.25	31.63	32.11	32.49	32.97	33.83
PGSUS	200.97	213.67	217.93	226.37	230.63	239.07	251.77
PETKM	16.53	16.77	16.86	17.01	17.10	17.25	17.49
REEDR	12.68	12.88	12.97	13.08	13.17	13.28	13.48
SAHOL	90.42	93.22	94.58	96.02	97.38	98.82	101.62
SASA	3.39	3.46	3.50	3.53	3.57	3.60	3.67
SDTTR	168.20	181.40	187.40	194.60	200.60	207.80	221.00
SELEC	66.05	67.40	68.15	68.75	69.50	70.10	71.45
SMRTG	38.75	39.37	39.59	39.99	40.21	40.61	41.23
SKBNK	3.68	3.83	3.91	3.98	4.06	4.13	4.28
SISE	35.81	36.39	36.65	36.97	37.23	37.55	38.13
SOKM	36.09	37.57	38.49	39.05	39.97	40.53	42.01
HALKB	17.41	18.84	19.68	20.27	21.11	21.70	23.13
TSKB	12.62	13.16	13.49	13.70	14.03	14.24	14.78
TABGD	156.60	160.00	161.20	163.40	164.60	166.80	170.20
TAVHL	258.92	262.92	264.33	266.92	268.33	270.92	274.92
TKFEN	59.85	61.50	62.30	63.15	63.95	64.80	66.45
TOASO	212.43	219.13	221.67	225.83	228.37	232.53	239.23
TSPOR	1.01	1.05	1.08	1.09	1.12	1.13	1.17
TUKAS	1.93	1.99	2.01	2.05	2.07	2.11	2.17
TCELL	100.87	103.97	105.73	107.07	108.83	110.17	113.27
TMSN	108.20	110.30	111.40	112.40	113.50	114.50	116.60
TUPRS	132.20	135.20	136.40	138.20	139.40	141.20	144.20
THYAO	281.67	294.67	299.08	307.67	312.08	320.67	333.67
TTKOM	44.49	47.10	47.97	49.71	50.58	52.32	54.93
TTRAK	648.00	662.00	668.50	676.00	682.50	690.00	704.00
TURSG	16.71	17.33	17.66	17.95	18.28	18.57	19.19
ULKER	111.40	115.80	118.00	120.20	122.40	124.60	129.00
VAKBN	24.41	25.87	26.75	27.33	28.21	28.79	30.25
VESTL	55.98	57.93	58.82	59.88	60.77	61.83	63.78
YKBNK	27.59	28.63	29.17	29.67	30.21	30.71	31.75
YEOTK	48.78	51.63	53.42	54.48	56.27	57.33	60.18
ZOREN	3.80	3.88	3.91	3.96	3.99	4.04	4.12

YATIRIM FONLARIMIZ

Kodu	Türleri	Risk/Getiri Puanı	Fiyat	Günlük (%)	Aybaşından (%)	Yılbaşından (%)
Hisse Fonları						
EC2	Birinci Hisse Senedi Fonu	7	67.5415	1.41%	-1.39%	-0.10%
Değişken Fonlar						
ECA	Birinci Değişken Fon	6	1.1484	0.61%	-0.89%	0.61%
EBD	İkinci Değişken Fon	5	0.1488	0.07%	-0.40%	1.24%
Sabit Getirili Fonlar						
ECV	Kısa Vad. Borçlanma Arç.	2	0.2765	0.12%	0.20%	4.20%
Para Piyasası Fonu						
ECB	Para Piyasası Fonu	1	29.0326	0.12%	0.23%	4.23%
Serbest Fonlar						
GZM	Dinamik Serbest Fon	6	8.1087	-0.24%	-1.00%	-4.59%
GZN	Boğaziçi Serbest Fon		29.9974	0.78%	-1.75%	1.78%
GJM	Ada Serbest Fon		25.4003	1.41%	-2.12%	-0.70%
GLV	GLV Nehir Serbest Fon		9.7117	2.28%	-0.13%	0.71%
GLG	Capital His. Sen. Serbest Fon		0.0000	0.00%	0.00%	0.00%
Katılım Fonu						
GKF	Katılım Fonu	3	3.4653	1.44%	-0.11%	0.16%
Fon Sepeti Fonları						
GMD	Birinci Fon Sepeti Fonu	4	0.0000	0.00%	0.00%	0.00%
GLC	İkinci Fon Sepeti Fonu		0.2378	0.00%	-0.65%	1.27%

Kodu Fon Tanımı

Hisse Fonları	
EC2	Fon portföyü %80 BİST-100 ve yatırım ya da koruma amaçlı olarak viop pozisyonundan oluşur
Serbest Fonlar	
GZM	Global MD Araştırma biriminin "Kısa Vadeli Strateji Portföy" önerileri kapsamındaki hisse senetlerine yatırım yapar. % 10 stopaj bulunmaktadır.
Değişken Fonlar	
ECA	Fon portföyü min. %35 max. %65 hisse senedi min.%5 max. %35 kamu ya da özel sektör sgmk' lardan oluşur
EBD	Fon portföyü BİST' te işlem gören hisseleri ve koruma amaçlı viop pozisyonu taşıyabilmektedir.
Sabit Getirili Fonlar	
ECV	Fon portföyü % 80 kamu ya da özel sektör SGMK ile BPP/Trepo' dan oluşur. Ortalama vade 25 ile 90 gündür.
Para Piyasası Fonu	
ECB	Fon portföyü likiditesi yüksek para ve sermaye piyasası araçlarından oluşmaktadır. Ortalama vadesi 45 günü geçmemektedir.
Katılım Fonu	
GKF	Fon portföyü Kira Sertifikaları ve faize dayalı olmayan sermaye piyasası araçlarından oluşmaktadır. Ortalama vadesi 45 günü geçmemektedir. (kısa vadeli bono / BPP / Trepo)
Fon Sepeti Fonları	
GMD	Fon portföyü Yatırım Fonları ve Borsa Yatırım Fonlarından oluşmaktadır. (Ağırlıklı olarak Döviz fonları)

ÇEKİNCE

Bu yayında yer alan yatırım bilgi, yorum ve tavsiyeleri yatırım danışmanlığı kapsamında değildir. Yatırım danışmanlığı hizmeti; aracı kurumlar, portföy yönetim şirketleri, mevduat kabul etmeyen bankalar ile müşteri arasında imzalanacak yatırım danışmanlığı sözleşmesi çerçevesinde sunulmaktadır. Burada yer alan yorum ve tavsiyeler, yorum ve tavsiyede bulunanların kişisel görüşlerine dayanmaktadır. Bu görüşler mali durumunuz ile risk ve getiri tercihlerinize uygun olmayabilir. Bu nedenle, sadece burada yer alan bilgilere dayanarak yatırım kararı verilmesi beklentilerinize uygun sonuçlar doğurmayabilir. Bu yayında yer alan bilgiler, güvenilir olduğuna inanılan halka açık kaynaklardan elde edilmiş olup bu kaynaklardaki bilgilerin hata ve eksikliğinden ve ticari amaçlı işlemlerde kullanılmasından doğabilecek zararlardan Global Menkul Değerler A.Ş. hiçbir şekilde sorumluluk kabul etmemektedir. Bu yayında yer alan görüş ve düşüncelerin Global Menkul Değerler A.Ş. yönetimi için hiçbir bağlayıcılığı yoktur. Global Menkul Değerler A.Ş. yayında adı geçen şirketlerin menkul kıymetini portföyünde bulundurabilir ve/veya bu şirketlere danışmanlık hizmeti verebilir. © 2025 Global Menkul Değerler A.Ş.